

**«Земельный участок с кадастровым номером 23:49:0301009:240
площадью 15 035 кв.м., расположенный по адресу:
Краснодарский край, г.Сочи, Хостинский р-н, ул. Я.Фабрициуса 26,
в районе ручья Малый»**

Технические решения по капитальному ремонту здания

Раздел 2. Архитектурные решения. Подраздел 1. Здание

АР1

Том 2.1






Изм.	№ док.	Подп.	Дата

Лист	Наименование	Примечание
1	Общие данные	
2	Фасад 1–18. Фасад 18–1	
3	Фасад А–Е. Фасад Е–А	
4	Кладочный план 1 этажа на отм. 0.000	
5	Кладочный план 2 этажа на отм. 3.800	
6	Маркировочный план 1 этажа на отм. 0.000	
7	Маркировочный план 2 этажа на отм. 3.800	
8	Схема возведения стен до кровли	
9	План кровли	
10	Разрез 1–1. Разрез 2–2.	
11	Спецификация заполнения дверных проемов. Схема заполнения дверных проемов	
12	Спецификация заполнения оконных проемов. Схема заполнения витражей	
13	Схема заполнения оконных проемов и витражей	
14	Ведомость отделки полов	
15	Спецификация ограждений	
16	Спецификация ограждений	
17	Спецификация ограждений	
18	Спецификация ограждений	
19	Узлы крепления стеновых сэндвич панелей	
20	Узлы крепления кровельных сэндвич панелей	
21	Узел крепления водосточной воронки	

Обозначение	Наименование	Примечание
Серия 1.073.9–2.08	Альбом рабочих чертежей по системе Knauf	
	Технический альбом фирмы изготовителя сэндвич панелей	
11.036.2–3.02 вып.1	Двери противопожарные металлические для зданий различного назначения	
1.031.9–2.07 вып.1	Перегородки поэлементной сборки из гипсокартонных листов на металлическом и деревянном каркасах для жилых, общественных и производственных зданий	

S _{застр.}	2830,0 м²
Общая площадь. В том числе:	4510,1 м²
1 этаж	2678,2 м²
2 этаж	1831,9 м²
Высота этажей	не нормируется
Высота здания: от проектной отм. 0.000 до верха парапета	+10,350
Сейсмичность	8–9 баллов

Условные обозначения

120 [±]		Наружные стены из сэндвич-панелей толщина 120 мм
100 [±]		Внутренние стены из сэндвич-панелей толщина 100 мм
150 [±]		Перегородки по системе Knauf толщиной 150 мм
125 [±]		Перегородки по системе Knauf толщиной 125 мм
85 [±]		Облицовка по системе Knauf толщиной 85 мм

1. Автотранспортное предприятие расположено по ул. Фабрициуса, 26, г. Сочи
2. За относительную отметку 0,000 принята отметка чистого пола, что соответствует абсолютной отметке 33,25 по топографической съемке.
3. Здание автотранспортного предприятия с размерами в плане 30,0х90,73м в осях.
4. Ограждающие конструкции:

– наружное стеновое ограждение выполнить из панелей типа “Сэндвич” с утеплителем из негорючих минераловатных плит толщиной 120мм.

– кровля скатная неэксплатируемая. Водоотвод внутренний, организованный.

– ворота секционные;

– дверные блоки наружные металлические по ГОСТ 31173–2016 , ПВХ ГОСТ 30970–2014 и алюминиевые ГОСТ 23747–2014 ;

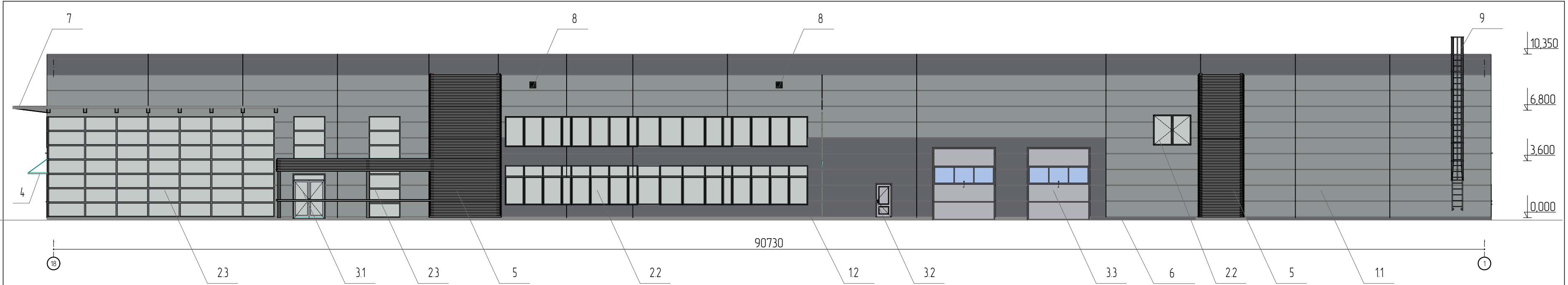
– оконные блоки – металлопластиковые из ПВХ с однокамерным стеклопакетом по ГОСТ 23166–99 .

Перегородки выполнить из панелей типа “Сэндвич” с утеплителем из негорючих минераловатных плит толщиной 100мм, перегородки по системе KNAUF – 125 мм, 150 мм, облицовка по системе KNAUF – 85 мм.

Устройство полов вести в соответствии с указаниями СП 29.13330.2011 “Полы”

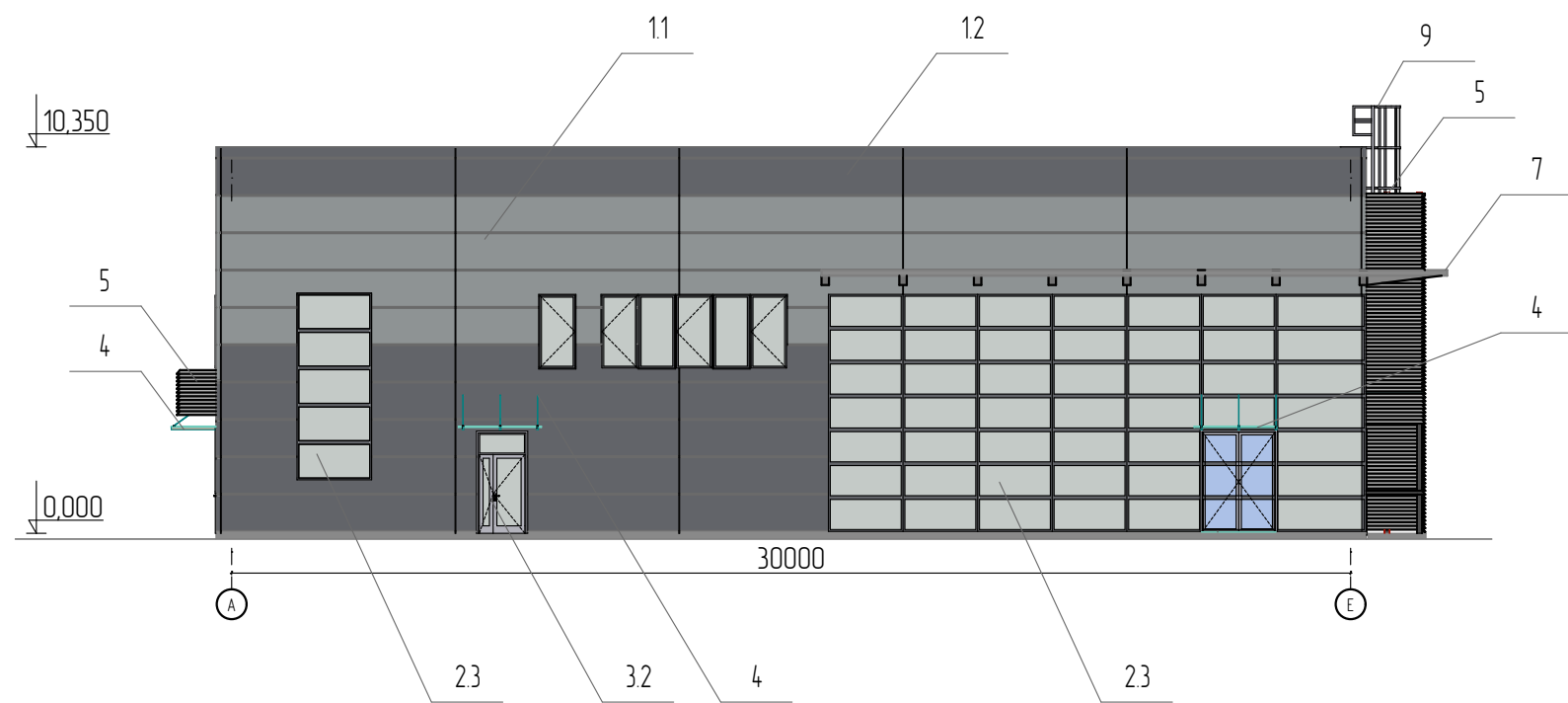
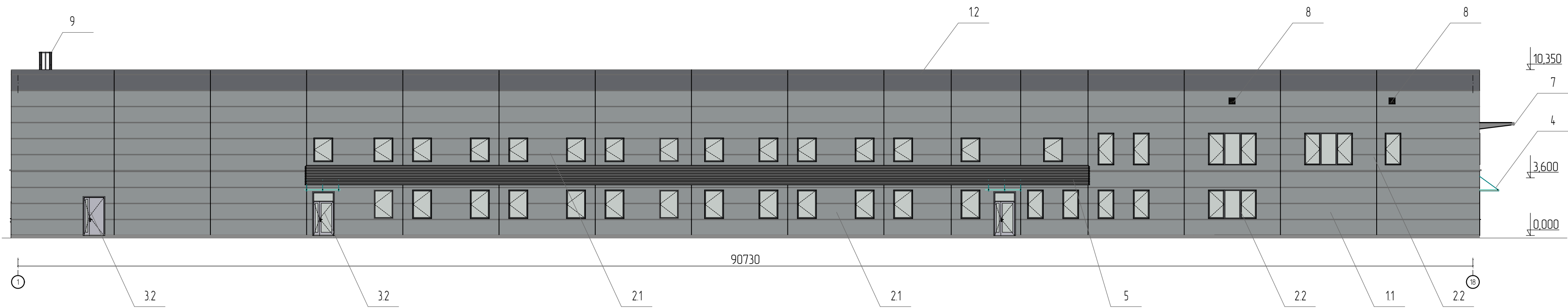
Производство кровельных работ вести в соответствии с указаниями СП 71.13330.2017 “Изоляционные и отделочные покрытия”.

						АР1			
						Земельный участок с кадастровым номером 23:49:0301009:240 площадью 15 035 кв.м., расположенный по адресу: Краснодарский край, г.Сочи, Хостинский р-н, ул. Я.Фабрициуса 26,			
Изм.	Кол-во	Лист	№ док.	Подп.	Дата				
Разработал	Архитектор				06.23				
								Стадия	Лист
								Р	1
						Общие данные			

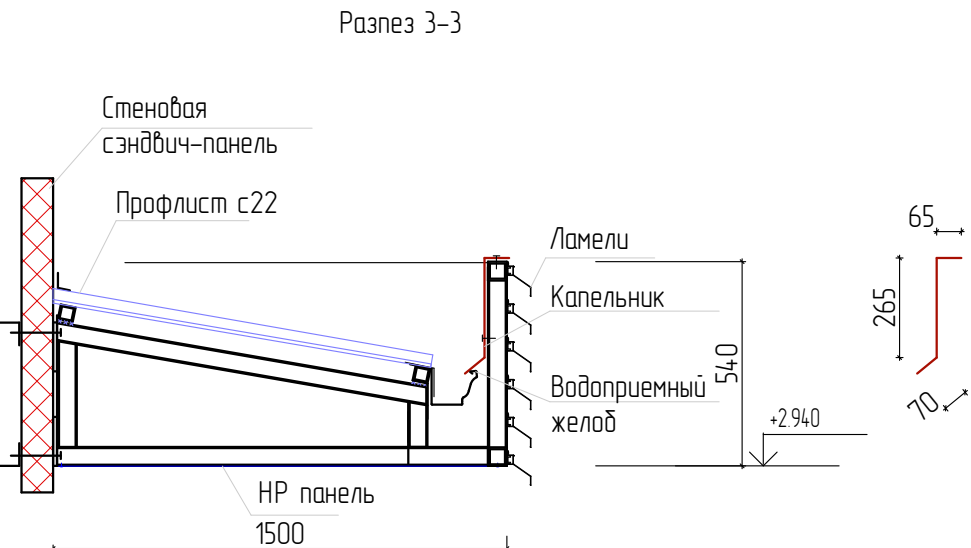
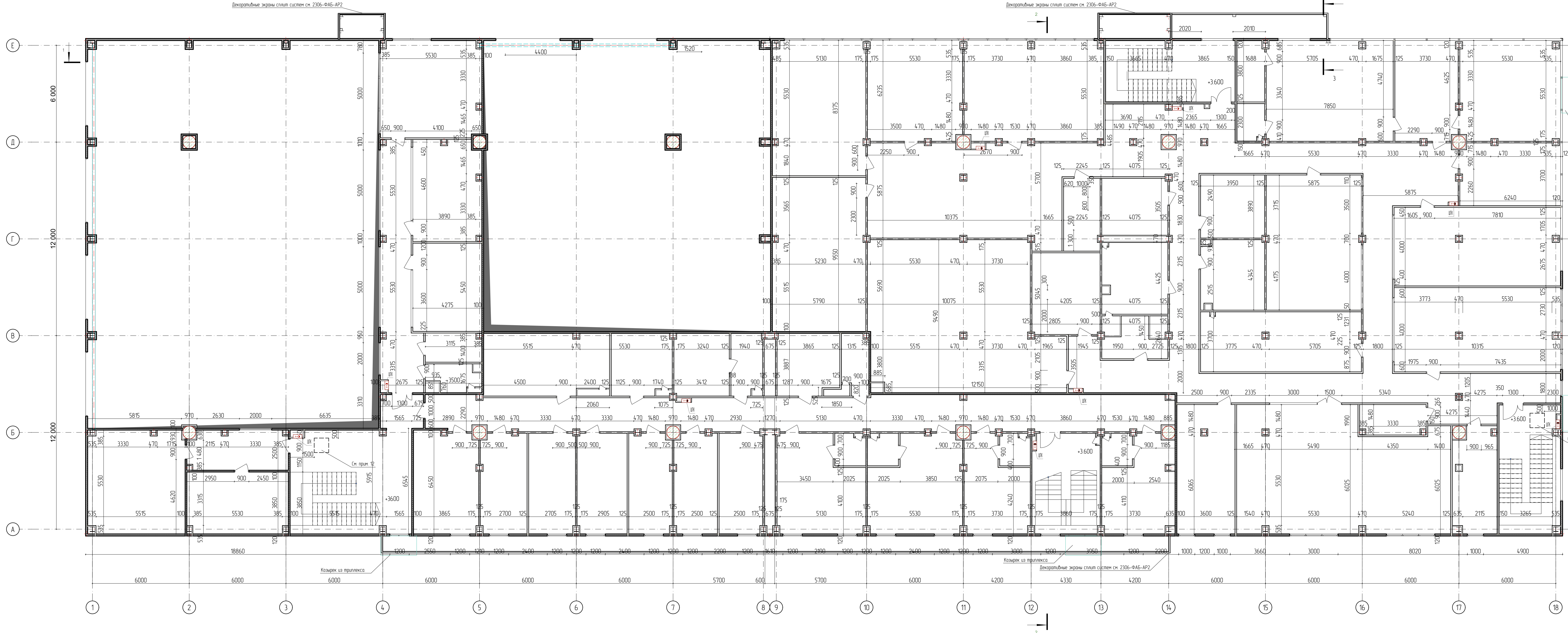


Элемент фасада	Тип отделки	Материал отделки	Цвет	Примечание
Стены	1.1	Сэндвич панель	Цвет серый RAL 7004	
	1.2	Сэндвич панель	Цвет темно-серый RAL 7024	
Окна	2.1	ПВХ окна	С ламинацией RAL 7024	
	2.2	Алюминиевые окна	С ламинацией RAL 7024	
	2.3	Алюминиевые витражи	С ламинацией RAL 7024	
Двери	3.1	Алюминиевые двери	С ламинацией RAL 7024	
	3.2	Металлические двери	RAL 7004	
	3.3	Ворота	RAL 7024	
Козырек	4	Триплекс		
Ламели	5	Alucan или аналог	Цвет темно-серый RAL 7024	
Цоколь	6	Керамогранит	Цвет темно-серый RAL 7024	
Декоративный элемент	7	Металл	RAL 7024	
Продук	8	Металл	RAL 7024	
Лестница	9	Металл	RAL 7024	

						АР1		
						Земельный участок с кадастровым номером 23:49:0301009:240 площадью 15 035 кв.м, расположенный по адресу: Краснодарский край, г.Сочи, Хостинский р-н, ул. Я.Фабрициуса 26,		
Изм.	Кол-во	Лист	№ док.	Подп.	Дата		Стадия	Лист
Разработал		Архитектор			06.23		Р	2
						Фасад 18-1. Фасад Е-А		



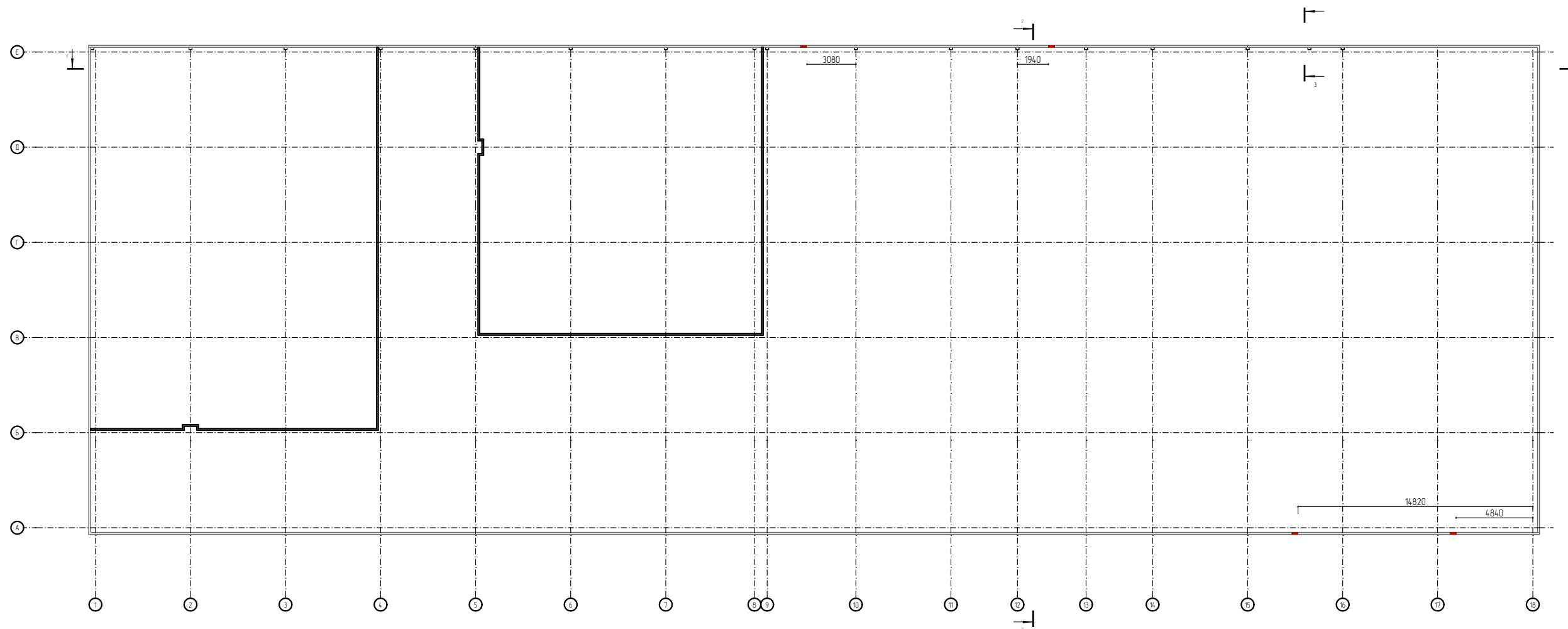
						АР1		
						Земельный участок с кадастровым номером 23:49:0301009:240 площадь 15 035 кв.м, расположенный по адресу: Краснодарский край, г.Сочи, Хостинский р-н, ул. Я.Фабрициуса 26,		
Изм.	Кол-во	Лист	№ док.	Подп.	Дата		Стадия	Лист
Разработал		Архитектор			06.23		Р	3
						Фасад 1-18. Фасад А-Е		



- Условные обозначения
- 120 Наружные стены из сандвич-панелей толщиной 120 мм
 - 100 Внутренние стены из сандвич-панелей толщиной 100 мм
 - 150 Перегородки по системе Кнауф толщиной 150 мм
 - 125 Перегородки по системе Кнауф толщиной 125 мм
 - 85 Облицовка по системе Кнауф толщиной 85 мм

1. Металлическая лестница разрабатывается по серии см. КМ
2. Спецификация заполнения проемов см. листы АР-011.013
3. Спецификация полов см. лист АР-014
4. Внутренняя отделка выполняется по отдельному дизайн-проекту
5. Спецификация элементов ограждений см. листы АР-015.016
6. Улы см. листы АР-19.20
7. Отверстия в стенах размером менее 500х500 мм выполнять по месту
8. Все отверстия и стыки раздела ВК защищаются облицовкой по системе Кнауф, стыки и трубы раздела ОБ защищаются по месту огнезащитными листами. После монтажа оборудования отверстия замонтировать. Металлические колонны и балки облицовываются по системе Кнауф огнезащитными листами
9. Ниш отверстий для лючков в вертикальных нишах раздела ВК, расположены на высоте 0,8 м от уровня чистого пола
10. Разработка каркаса и крепления козырька см. раздел КМ. Ламели выполнять по тех. альбому фирмы ALULAM (или аналог). Крепление НР панелей выполняется по альбому фирмы производителя
11. Козырьки из триплекса выполнять по альбому технических решений фирмы Перилла Г/ЛВАСНАБ (или аналог)
12. Люк выхода в межферменное пространство на отм. +6.800

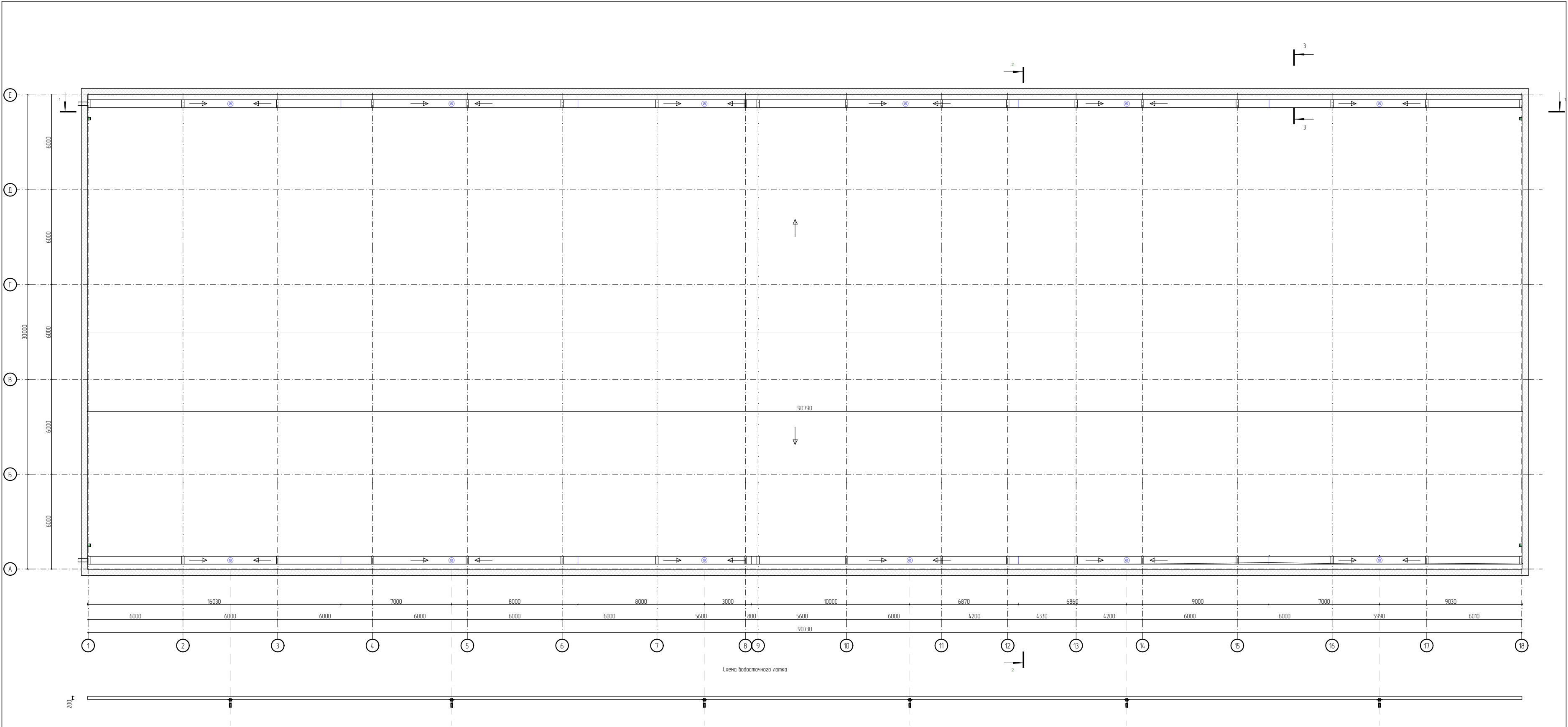
					АР1		
					Земельный участок с кадастровым номером 23:04:001009:240		
					площадь 15 035 кв.м, расположенный по адресу: Краснодарский край, г.Сочи, Ластинский р-н, ул. Я.Фадеевского 26		
Изм.	Кол-во	Лист	№ вкл.	Подп.	Дата	Страна	Лист
Разработан	Архитектор				06.23	Р	5
					Кладочный план 2		
					этажа на отм. 3.800		



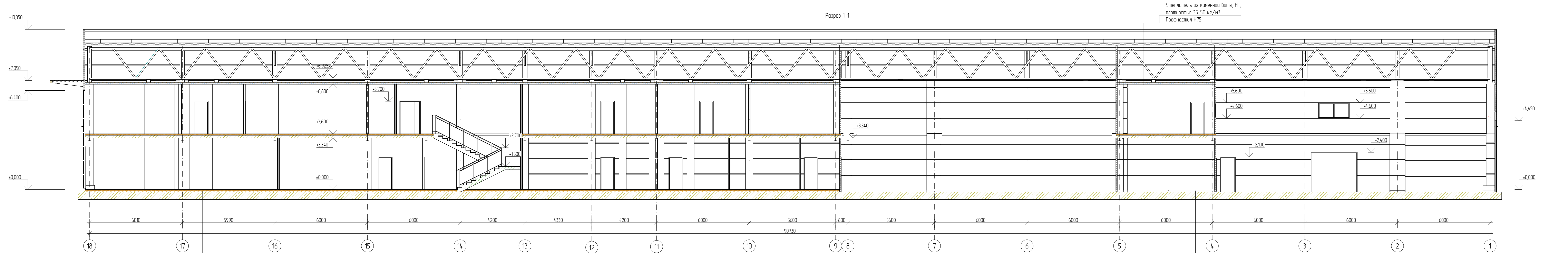
- Перегородки С362 по системе Knauf
- Продухи металлические на отм. +8.200

1. Стены возводятся до кровельного сэндвича

						АР1			
						Земельный участок с кадастровым номером 23:49:0301009:240 площадью 15 035 кв.м., расположенный по адресу: Краснодарский край, г.Сочи, Хостинский р-н, ул. Я.Фабрициуса 26,			
Изм.	Кол-во	Лист	№ док.	Подп.	Дата				
Разработал		Архитектор			06.23	Схема возведения стен до кровли		Стадия	Лист
								Р	8



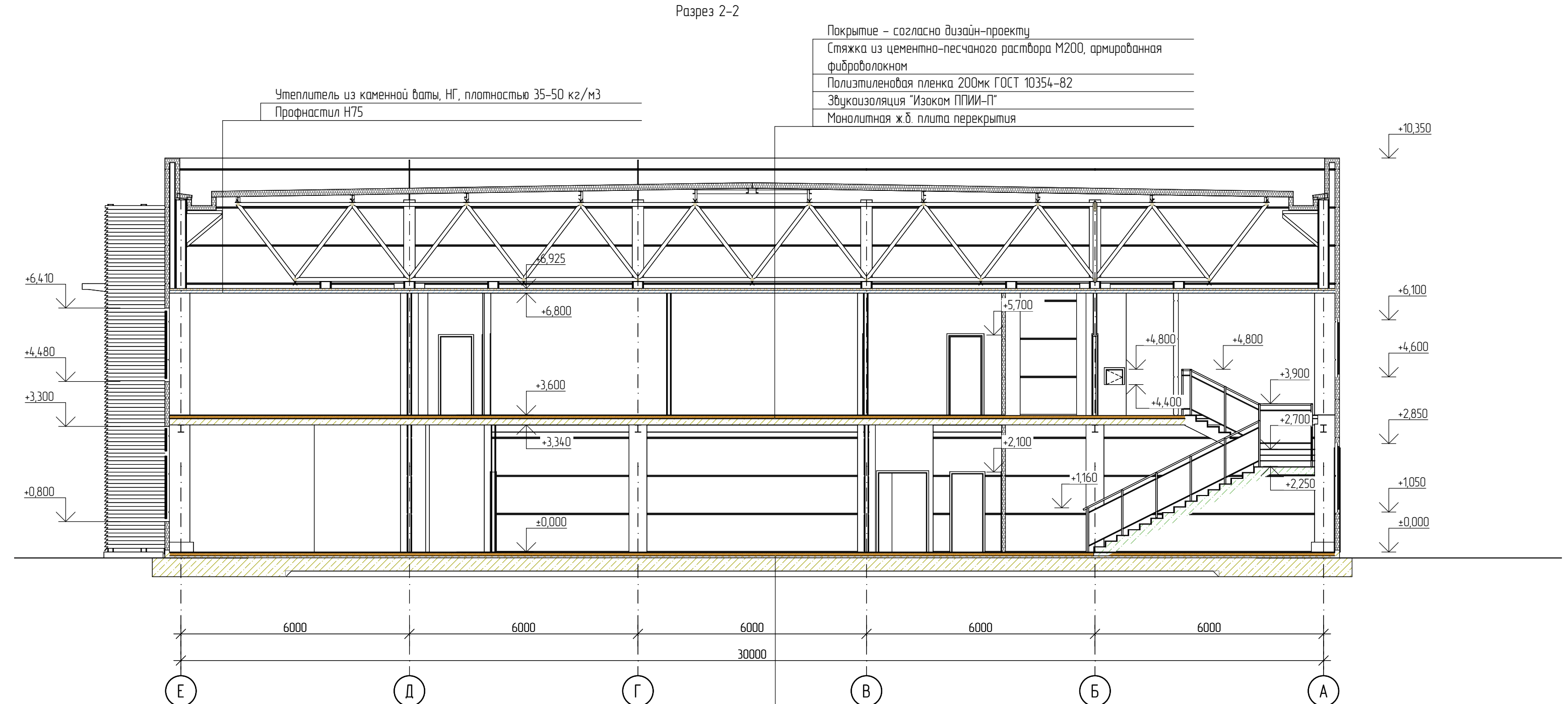
						АР1		
						Земельный участок с кадастровым номером 23:49:0301009:240		
						площадью 15 035 кв.м, расположенный по адресу: Краснодарский край, г.Сочи, Хостинский р-н,		
						ул. Я.Фабрициуса 26,		
Изм.	Кол-во	Лист	№ док.	Подп.	Дата		Стация	Лист
Разработал	Архитектор				06.23		Р	9
						План кровли		



Покрытие – согласно дизайн-проекту
Сляжка из цементно-песчаного раствора М200, армированная фиброболаком
Полизтиленовая пленка 200мк ГОСТ 10354-82
Утеплитель Пеноплекс "Основа"
Монолитная ж.б. плита перекрытия

Покрытие – согласно дизайн-проекту
Сляжка из цементно-песчаного раствора М200, армированная фиброболаком
Полизтиленовая пленка 200мк ГОСТ 10354-82
Звукоизоляция "Изоком ППИИ-П"
Монолитная ж.б. плита перекрытия

Железнение по плите
Монолитная ж.б. плита перекрытия



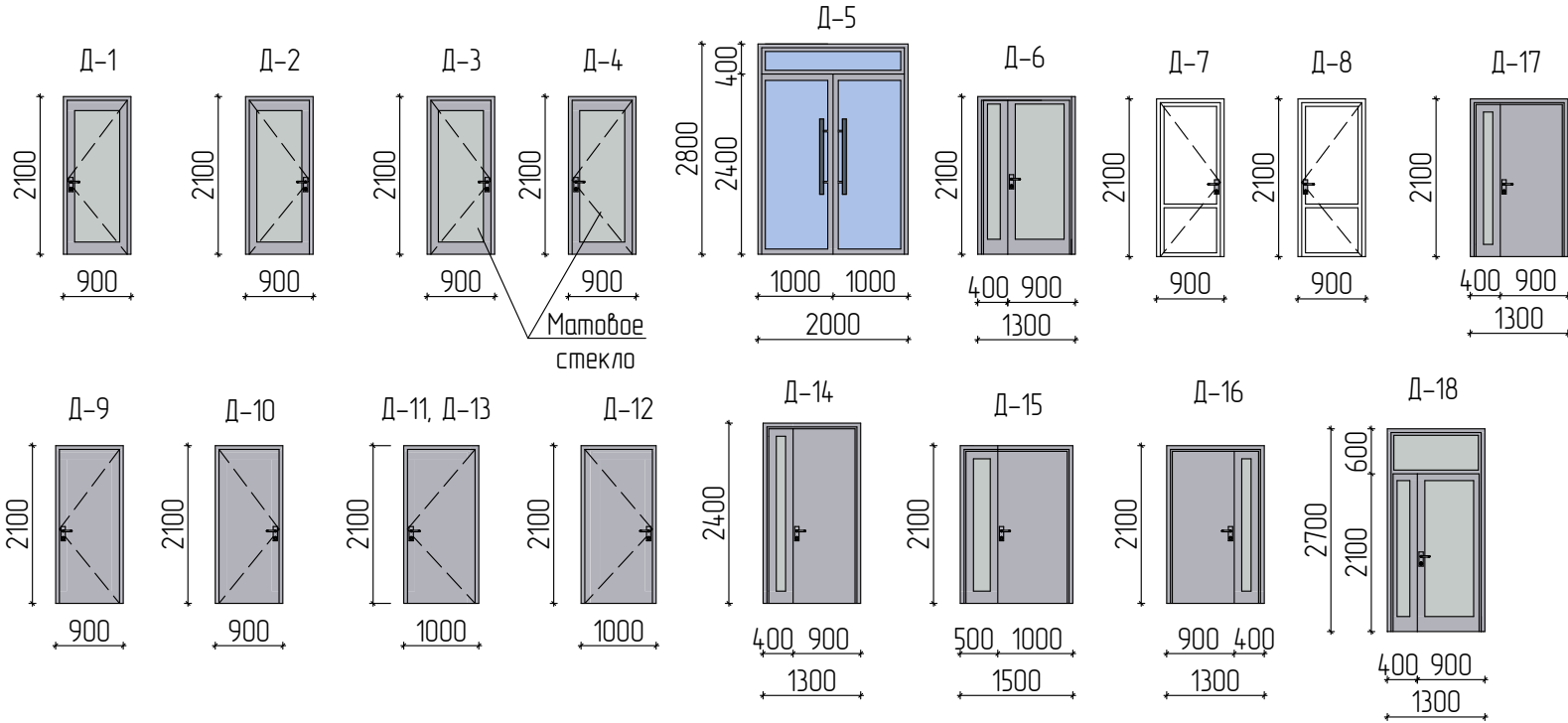
Покрытие – согласно дизайн-проекту
Сляжка из цементно-песчаного раствора М200, армированная фиброболаком
Полизтиленовая пленка 200мк ГОСТ 10354-82
Звукоизоляция "Изоком ППИИ-П"
Монолитная ж.б. плита перекрытия

Покрытие – согласно дизайн-проекту
Сляжка из цементно-песчаного раствора М200, армированная фиброболаком
Полизтиленовая пленка 200мк ГОСТ 10354-82
Утеплитель Пеноплекс "Основа"
Монолитная ж.б. плита перекрытия

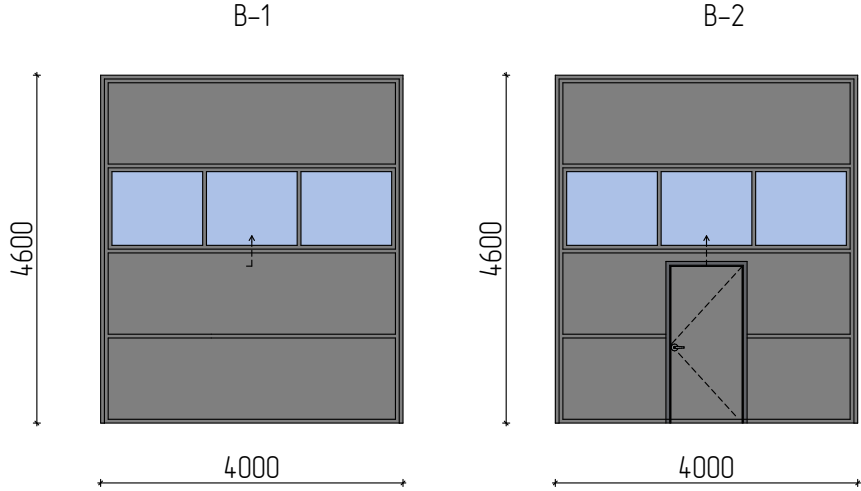
1 Разрезы 1-1, 2-2 замаркированы на листах АР-04, 07.
2 Разрез выше отм. 6.800 показан условно, см. раздел КМ

						АР1		
						Земельный участок с кадастровым номером 23:04:001009:240		
						площадь 15 035 кв.м, расположенный по адресу: Краснодарский край, г.Сочи, Хостинский р-н, ул. Я.Фадеевского 26		
Изм.	Кол-во	Лист	№ Док.	Подп.	Дата	Станд.	Лист	Листов
Разработан		Архитектор			06.23			
						Р	10	
						Разрез 1-1 Разрез 2-		
						2		

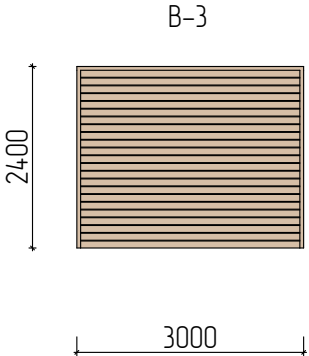
Марка поз.	Обозначение	Наименование	Размер проема (Вхш, мм)	Кол-во, шт. по этажам		Всего, шт.	Примеч.
				1	2		
Блоки дверные							
Д-1	ГОСТ 23747-2014 Блоки дверные из алюминиевых сплавов	ДАВ О Оп Пр Бпр Р 2100х900	2100х900	1	8	9	
Д-2		ДАВ О Оп Л Бпр Р 2100х900	2100х900	8	12	20	
Д-3		ДАВ О Оп Л Бпр Р 2100х900	2100х900	2	2	4	
Д-4		ДАВ О Оп Пр Бпр Р 2100х900	2100х900	1	5	6	
Д-5		ДАН О Дв Пр Бпр Р 2800х2000	2800х2000	1	–	1	
Д-6		ДАВ О Дв Пр Бпр Р 2100х1300	2100х1300	–	2	2	
Д-7	ГОСТ 30970-2014 Блоки дверные из ПВХ профилей	ДПВ Г Бпр Оп Л Р 2100х900	2100х900	7	9	16	
Д-8		ДПВ Г Бпр Оп Пр Р 2100х900	2100х900	11	12	23	
Д-9	Металлические противопожарные, ГОСТ Р 57327-2016, НПО "Пулс"Инд.изг.	ДПС О1 2100-900 пр. EI30	2100х900	2	3	5	
Д-10		ДПС О1 2100-900 лев. EI30	2100х900	2	5	7	
Д-11		ДПС О1 2100-1000 пр. EI30	2100х1000	2	–	2	
Д-12		ДПС О1 2100-1000 лев. EI30	2100х1000	2	2	4	
Д-13		ДПС О1 2100-1000 пр. EI60	2100х1000	1	–	1	
Д-14		ДПС О2 2400-1300 пр. EI30	2400х1300	1	–	1	
Д-15		ДПС О2 2100-1500 пр. EI30	2100х1500	1	–	1	
Д-16		ДПС О2 2100-1300 лев. EI30	2100х1300	–	2	2	
Д-17		ДПС О2 2100-1300 пр. EI30	2100х1300	3	–	3	
Д-18	ГОСТ 31173-2016	ДСН Дп П Бпр О2 2700-1300 пр.	2700х1300	3	–	3	
Д-19		ДСН Оп П Бпр 2100х1000	2100х1000	2	–	2	
Ворота							
В-1	Индивидуальный заказ DoorNap или аналог	Секционные ворота из стальных сэндвич-панелей ISDO1 4600х4000мм	4600х4000	5	–	5	
В-2		Секционные ворота из стальных сэндвич-панелей ISDO1 с дверью 4600х4000мм	4600х4000	1	–	1	
В-3		Гаражный рольворота 2400х3000 мм	2400х3000	4	–	4	
Люки							
Л-1	Рефизсионные люки ВК	450х400(н) мм	450х400	10	11	21	См. ВК
Л-2		300х400(н) мм	300х400	–	3	3	См. ВК



ПРОМЫШЛЕННЫЕ СЕКЦИОННЫЕ ВОРОТА ИЗ СТАЛЬНЫХ СЭНДВИЧ-ПАНЕЛЕЙ ISDO1
высокий подъем



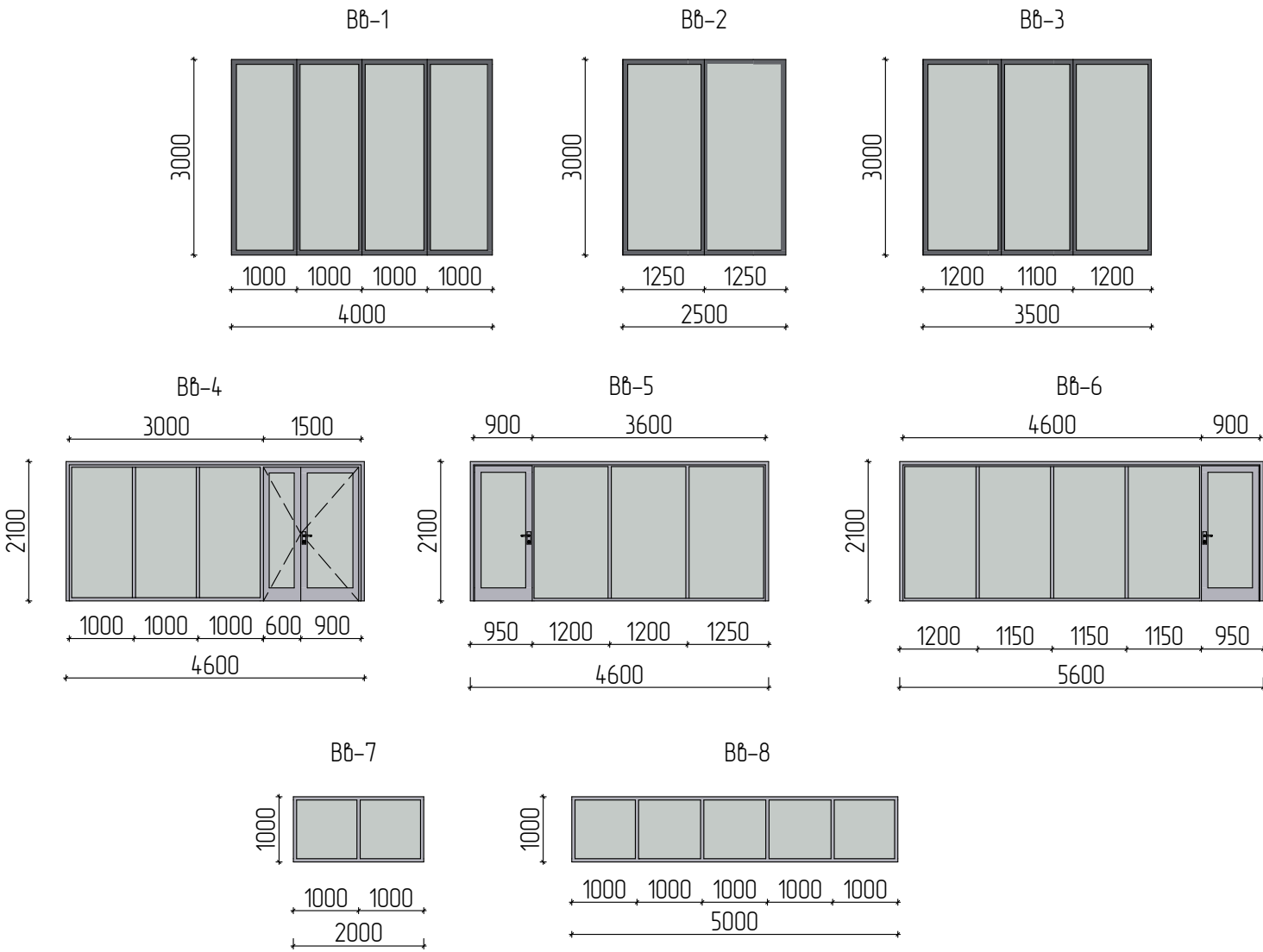
ГАРАЖНЫЕ РОЛЬВОРОТА ИЗ ПЕНОЗАПОЛНЕННОГО ПРОФИЛЯ RH77М



- Дверные блоки замаркированы на лл. АР – 06, 07.
- Фирме-изготовителю выполнить контрольные промеры по дверным проемам.
- Противопожарные двери приняты производства НПО "ПУ/ЬС", должны иметь сертификаты пожарной безопасности. Зазор между дверной коробкой и стеной заполнить терморасширяющейся противопожарной пеной СР 620 (EI90).
- Противопожарные и наружные двери уплотнить в притворах и оборудовать приборами для самозакрывания.
- Двери, расположенные на путях эвакуации, должны быть оснащены замозакрывающимся механизмом, и открываться по ходу эвакуации.
- Наружные двери и двери в лестничные клетки оснастить приборами самозакрывания по ГОСТ 56177-2014 с уплотнением в притворах пенополиуретановыми прокладками по ГОСТ 10174-90, обеспечивающими задержку автоматического закрывания дверей, продолжительностью не менее 5 сек.
- Двери в санузлы оборудовать приборами для самозакрывания.
- Фирмы-изготовители, указанные в проекте, несут рекомендательный характер.
- Стеклопакеты, применяемые в конструкциях дверных блоков, должны соответствовать ГОСТ 24866. Рекомендуется применять стеклопакеты с упрочненными видами стекол: закаленное стекло – по ГОСТ 30698, многослойное стекло – по ГОСТ 30826.

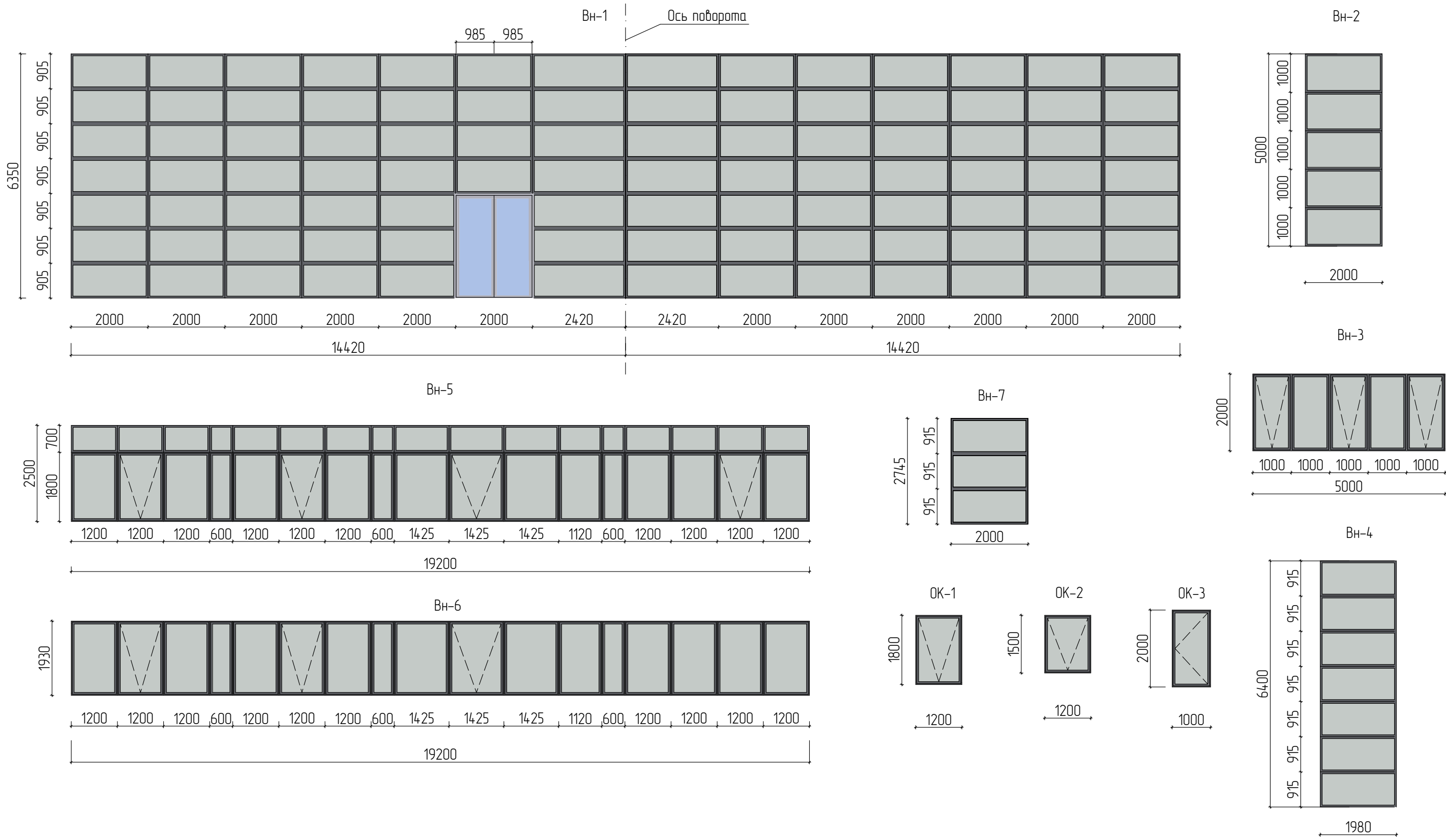
						АР1		
						Земельный участок с кадастровым номером 23:49:0301009:240		
						площадь 15 035 кв.м., расположенный по адресу: Краснодарский край, г.Сочи, Хостинский р-н,		
Изм.	Кол-во	Лист	№ док.	Подп.	Дата	ул. Я.Фабрициуса 26,		
Разработал	Архитектор				06.23			
						Стadia	Лист	Листов
						Р	11	
						Спецификация заполнения дверных проемов		

Марка поз.	Обозначение	Наименование	Размер проема (ВхШ, мм)	Кол-во, шт. по этажам		Всего, шт.	Примеч.
				1	2		
Блоки оконные							
ОК-1	Металлопласт.проф ГОСТ 23166-99, Инд. изг.	О П ОСП 12-18 ПО Г1-Б-Г-В-В	1800x1200	13	–	13	
ОК-2		О П ОСП 12-15 ПО Г1-Б-Г-В-В	1500x1200	–	15	15	
ОК-3	Алюминиевый профиль, ГОСТ 21519-2022, Инд.изг.	ОАК СПО 2000-1000-62 Р	2000x1000	–	4	4	
ОК-4		ОАК СПО 2000-3000-62 Р	2000x3000	–	2	2	
ОК-5		ОАК СПО 1930-2400-62 Р	1930x2400	–	1	1	
ОК-6		ОАК СПО 1800-1000-62 Р	1800x1000	4	–	4	
ОК-7		ОАК СПО 1800-3000-62 Р	1800x3000	1	–	1	
Витражи							
Вб-1	Алюминиевый профиль, ГОСТ 21519-2022, Инд.изг.	ОАК СПО 3000-4000-62	3000x4000	1	3	4	
Вб-2		ОАК СПО 3000-2500-62	3000x2500	1	–	1	
Вб-3		ОАК СПО 3000-3500-62	3000x3500	–	1	1	
Вб-4		ОАК СПО 2100-4600-62	2100x4600	–	1	1	
Вб-5		ОАК СПО 2100-4600-62	2100x4600	–	1	1	
Вб-6		ОАК СПО 2100-5600-62	2100x5600	–	1	1	
Вб-7	Металлопласт.проф ГОСТ 23166-99, Инд. изг.	О П ОСП 20-10 Г1-Б-Г-В-В	1000x2000	–	2	2	
Вб-8		О П ОСП 50-10 Г1-Б-Г-В-В	1000x5000	–	2	2	
Вн-1	Алюминиевый профиль, ГОСТ 21519-2022, Инд.изг.	АК СПО 6350-28840-62	6350x28840	1	–	1	
Вн-2		ОАК СПО 5000-2000-62	5000x2000	1	–	1	
Вн-3		ОАК СПО 2000-5000-62 Р	2000x5000	–	1	1	
Вн-4		ОАК СПО 6400-1500-62	6400x1500	1	–	1	
Вн-5		ОАК СПО 2500-19200-62 Ф Р	2500x19200	1	–	1	
Вн-6		ОАК СПО 1930-19200-62 Р	1930x19200	–	1	1	
Вн-7		ОАК СПО 2745-2000-62	2745x2000	–	1	1	

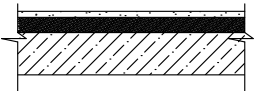
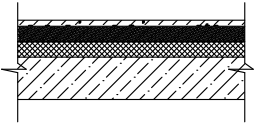
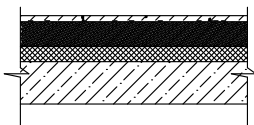
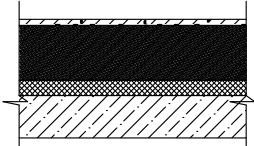


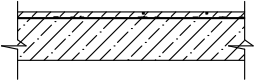
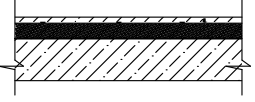
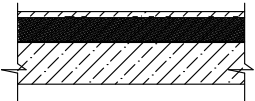
- Оконные блоки и витражи замаркированы на лл. АР – 06, 07.
- Конструкцию монтажных швов узлов примыкания оконных и дверных блоков к стеновым проемам выполнить в соответствии с ГОСТ Р 52749-2007 “Швы монтажные оконные с паронепроницаемыми саморасширяющимися лентами. Технические условия”. Оконные блоки устанавливать по ГОСТ 30971-2012 “Швы монтажные узлов примыкания оконных блоков к стеновым проемам. Общие технические условия”.
- Все элементы заполнения проемов замаркированы на планах этажей, смотри листы АР-06...07.
- Внутренние подоконники пластиковые, матовые, белого цвета. Металлопластиковые окна укомплектовать отливом из оцинкованной стали с полимерным покрытием (цвет смотри фасады).
- В окнах и витражах с поворотно-откидным открыванием створок предусмотреть устройство режима зимнего проветривания.
- Перед заказом оконных блоков, балконных блоков и витражей выполнить контрольные замеры по фактически выполненным проемам. При изготовлении учесть зазоры на примыкание.
- Оконные блоки и витражи выполнить с тонированным остеклением и светоотражающей поверхностью.
- Оконные блоки предусмотрены с наружным открыванием.

						АР1			
						Земельный участок с кадастровым номером 23:49:0301009:240 площадью 15 035 кв.м., расположенный по адресу: Краснодарский край, г.Сочи, Хостинский р-н, ул. Я.Фабрициуса 26,			
Изм.	Кол-во	Лист	№ док.	Подп.	Дата			Стadia	Лист
Разработал		Архитектор			06.23			Р	12
						Спецификация заполнения оконных проемов. Схема заполнения витражей			



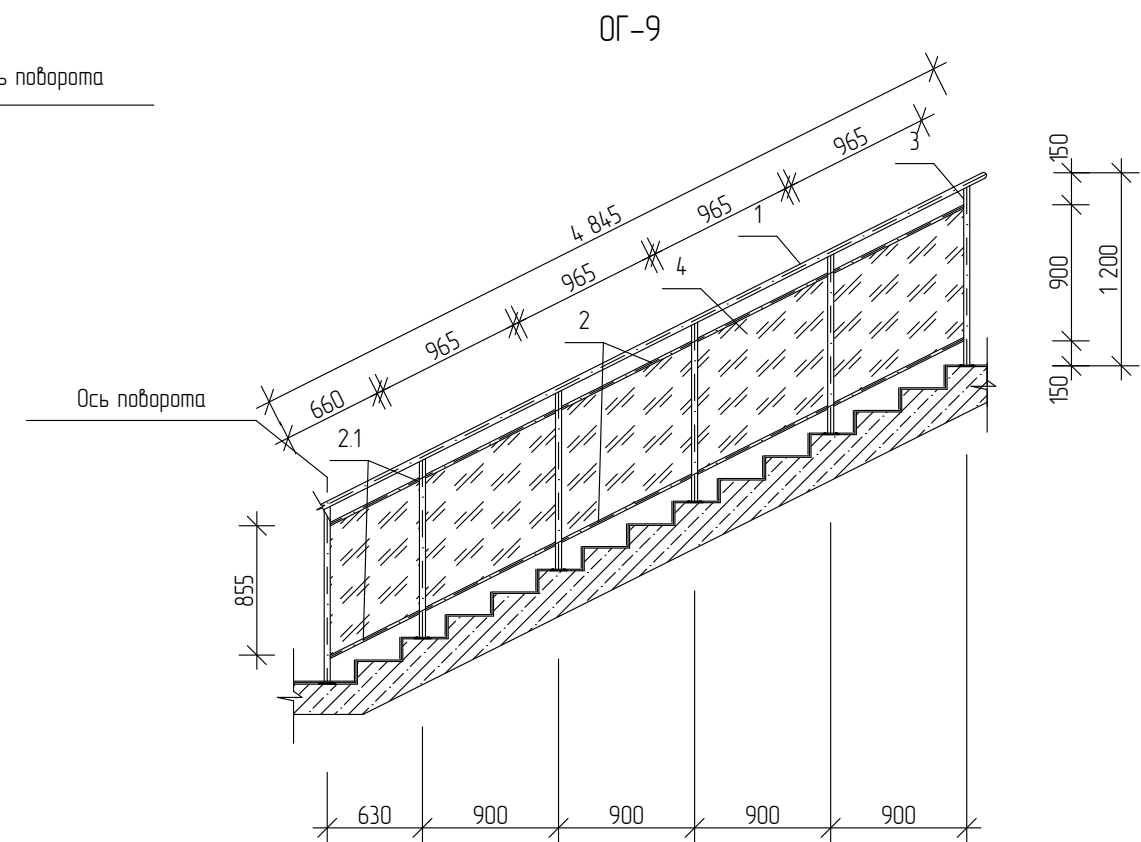
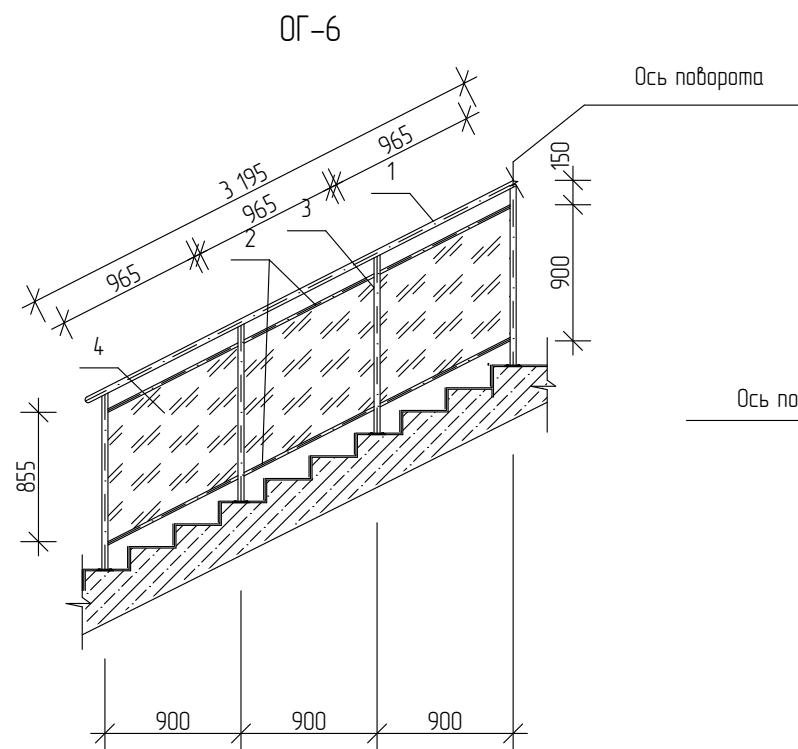
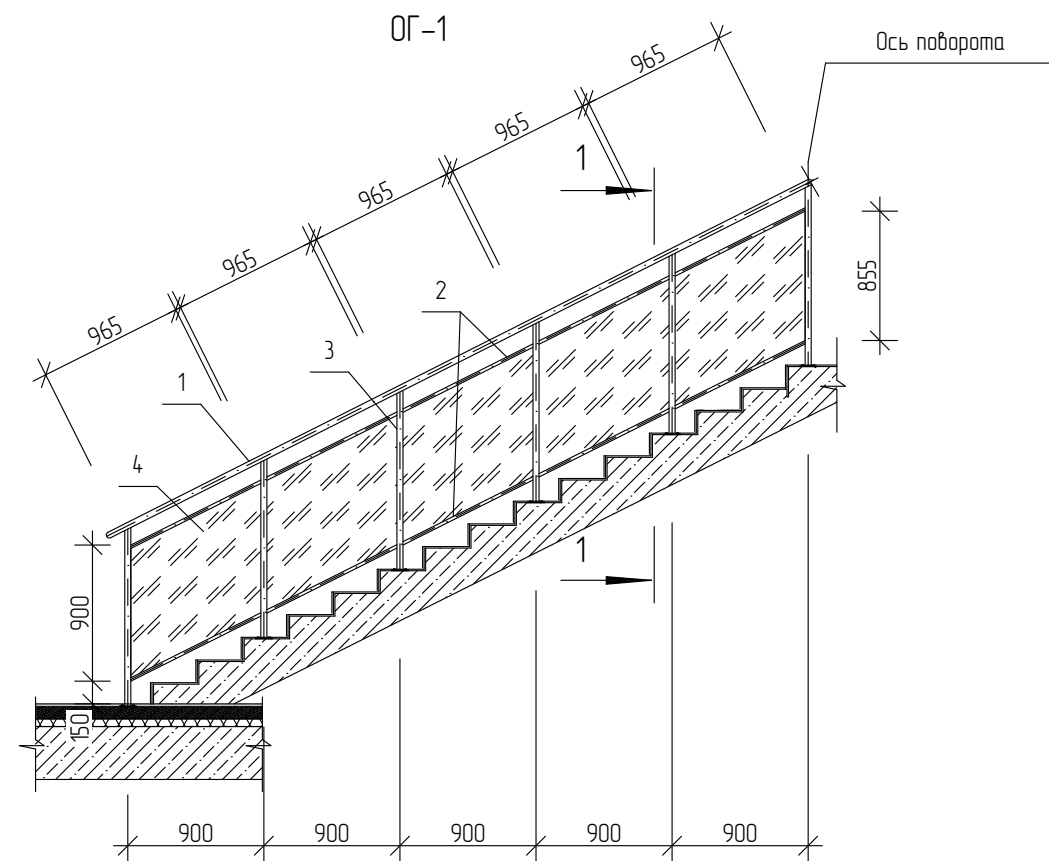
						АР1			
						Земельный участок с кадастровым номером 23:49:0301009:240 площадь 15 035 кв.м., расположенный по адресу: Краснодарский край, г.Сочи, Хостинский р-н, ул. Я.Фабрициуса 26,			
Изм.	Кол-во	Лист	№ док.	Подп.	Дата		Стадия	Лист	Листов
Разработал		Архитектор			06.23		Р	13	
						Схема заполнения витражей			

Номер помещения по проекту	Тип пола по проекту	Схема пола или номер узла по серии	Элементы пола и их толщина	Площадь пола, м²
1 этаж				
Гараж, цеха, склад	1		1. Железнение по плите 2. Монолитная ж.б. плита перекрытия	884,42
С/у, КУИ, тех. помещения	2		1. Покрытие –согласно дизайн-проекту 2. Стяжка из цементно-песчаного раствора М 200, армированная фиброволокном –50мм. 3. Полиэтиленовая пленка 200мк ГОСТ 10354–82 – 1 слой 4. Утеплитель Пеноплекс “Основа” – 50мм 5. Монолитная ж.б. плита перекрытия Н пола= 130 мм.	240,74
Спальные комнаты, коридор, кухня, выставочный зал, офисные помещения	3		1. Покрытие –согласно дизайн-проекту 2. Стяжка из цементно-песчаного раствора М 200, армированная фиброволокном –80мм. 3. Полиэтиленовая пленка 200мк ГОСТ 10354–82 – 1 слой 4. Утеплитель Пеноплекс “Основа” – 50мм 5. Монолитная ж.б. плита перекрытия Н пола= 150 мм.	1544,92
Электро-щитовая	4		1. Покрытие –согласно дизайн-проекту 2. Стяжка из цементно-песчаного раствора М 200, армированная фиброволокном –180мм. 3. Полиэтиленовая пленка 200мк ГОСТ 10354–82 – 1 слой 4. Утеплитель Пеноплекс “Основа” – 50мм 5. Монолитная ж.б. плита перекрытия Н пола= 250 мм.	8,54

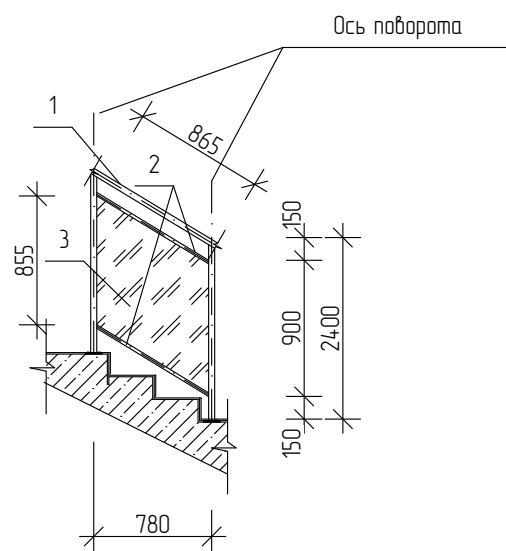
Номер помещения по проекту	Тип пола по проекту	Схема пола или номер узла по серии	Элементы пола и их толщина	Площадь пола, м²
2 этаж				
Лестница (ступени, подступенки)	1		1. Покрытие – керамогранит согласно дизайн-проекту 2. Монолитная ж.б. конструкция Н пола= 20 мм.	80,33
С/у, КУИ, тех. помещения	2		1. Покрытие –согласно дизайн-проекту 2. Стяжка из цементно-песчаного раствора М 200, армированная фиброволокном –50мм. 3. Полиэтиленовая пленка 200мк ГОСТ 10354–82 – 1 слой 4. Звукоизоляция “Изоком ППИИ-П” – 5мм 5. Монолитная ж.б. плита перекрытия Н пола= 80 мм.	177,46
Спальные комнаты, коридор, кухня, выставочный зал, офисные помещения	3		1. Покрытие –согласно дизайн-проекту 2. Стяжка из цементно-песчаного раствора М 200, армированная фиброволокном –80мм. 3. Полиэтиленовая пленка 200мк ГОСТ 10354–82 – 1 слой 4. Звукоизоляция “Изоком ППИИ-П” – 5мм. 5. Монолитная ж.б. плита перекрытия Н пола= 100 мм.	1654,50

1. Устройство полов выполнить в соответствии с СП 71.13330.2017 “Изоляционные и отделочные покрытия” , СП 29.13330.2011 “Полы”.
2. Материалы, применяемые в конструкциях полов, должны иметь сертификаты соответствия и гигиенические сертификаты.
3. Плитка из керамогранита и керамическая плитка в помещениях должна иметь нескользкую шероховатую поверхность.
4. Обмазочную гидроизоляцию в помещениях с влажным режимом завести на стены и перегородки на 200 мм от уровня покрытия пола.
5. Полы в сан.узлах и ванных комнат устраиваются на 20мм ниже пола основных помещений.
6. Полы в ИТП выполнить с уклоном i=0.005 в сторону приемка.

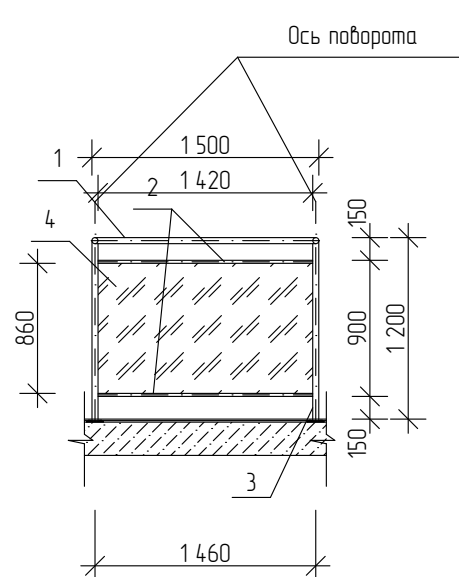
						АР1			
						Земельный участок с кадастровым номером 23:49:0301009:240 площадью 15 035 кв.м., расположенный по адресу: Краснодарский край, г.Сочи, Хостинский р-н, ул. Я.Фабрициуса 26,			
Изм.	Кол-во	Лист	№ док.	Подп.	Дата		Стадия	Лист	Листов
Разработал		Архитектор			06.23		Р	14	
						Ведомость отделки полов			



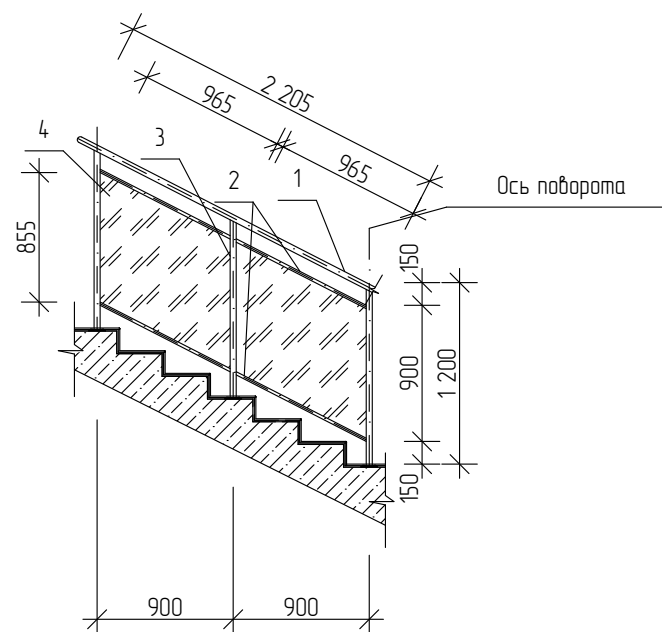
ОГ-3



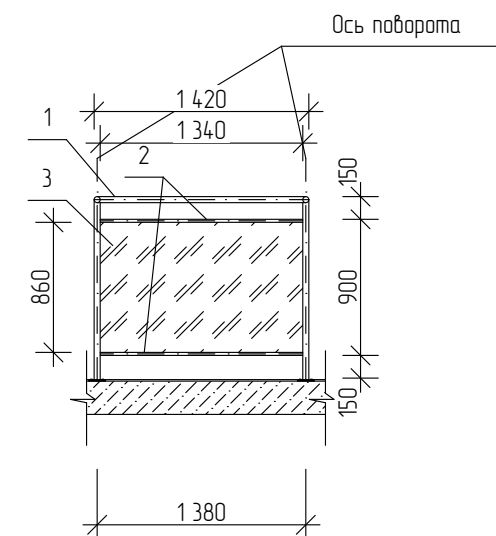
ОГ-4



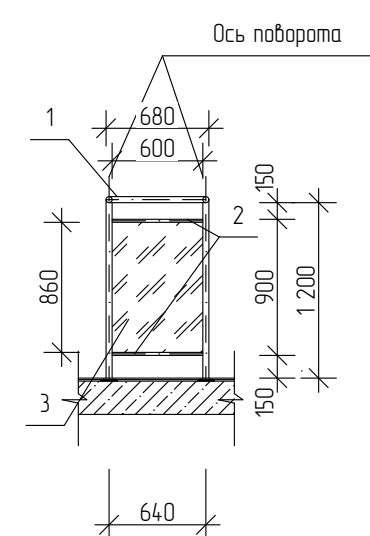
ОГ-2



ОГ-5



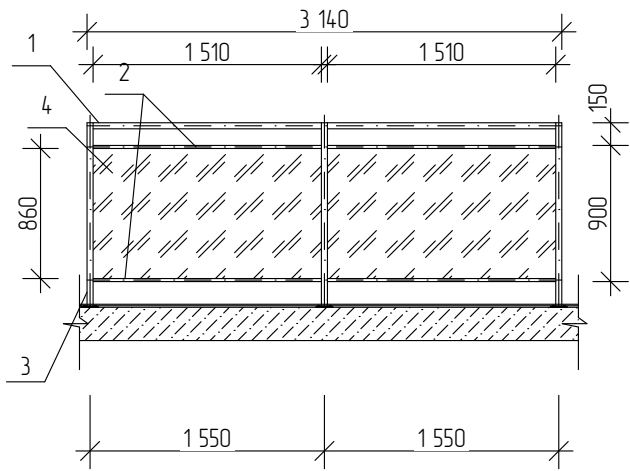
ОГ-8



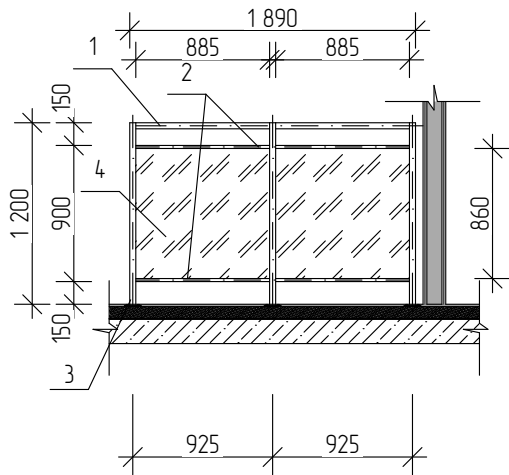
1. Ограждения замаркированы на лл. АР - 06, 07.
2. Ограждения должна выполнять специализированная фирма, осуществляющая монтаж.
3. Перед изготовлением ограждений все размеры уточнить по месту.
4. Крепление многослойного стекла (триплекса) разрабатывается фирмой-изготовителем.

						АР1					
						Земельный участок с кадастровым номером 23:49:0301009:240 площадью 15 035 кв.м., расположенный по адресу: Краснодарский край, г.Сочи, Хостинский р-н, ул. Я.Фабрициуса 26,					
Изм.	Кол-во	Лист	№ док.	Подп.	Дата	Разработал	Архитектор	06.23	Стадия	Лист	Листов
						Ограждения					

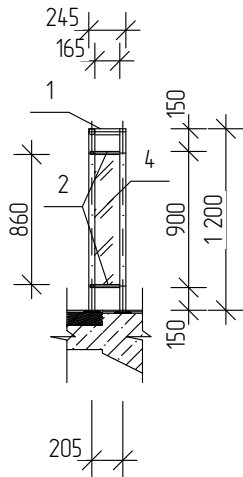
ОГ-10



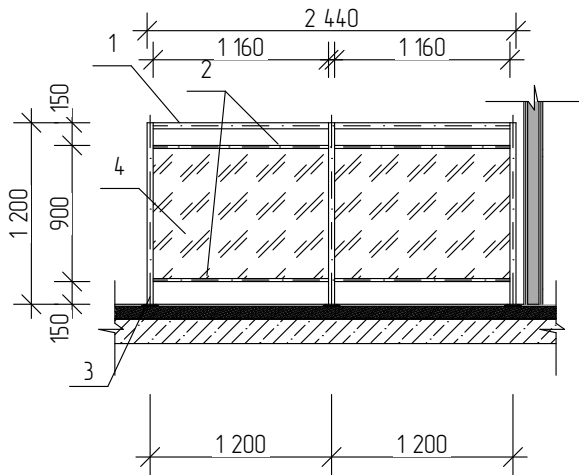
ОГ-11



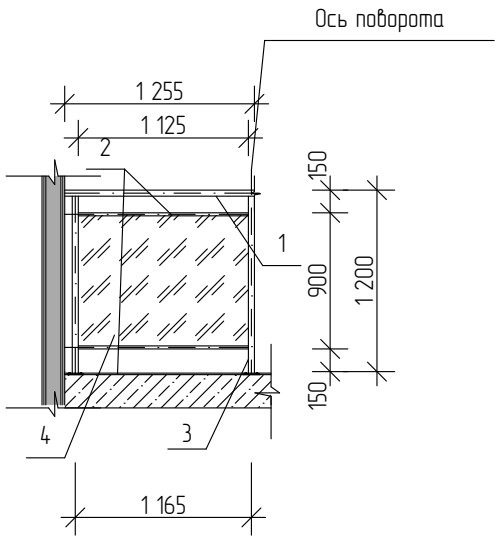
ОГ-12



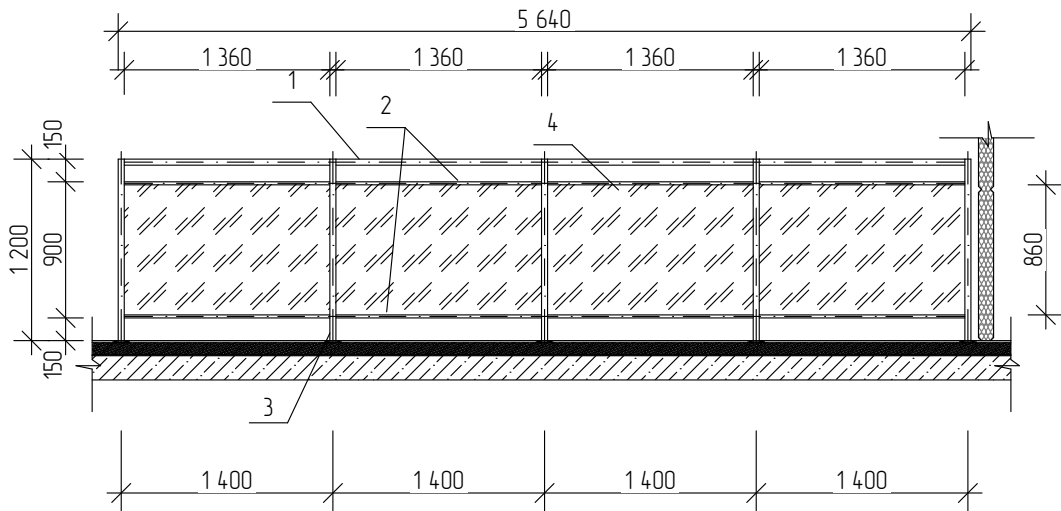
ОГ-13



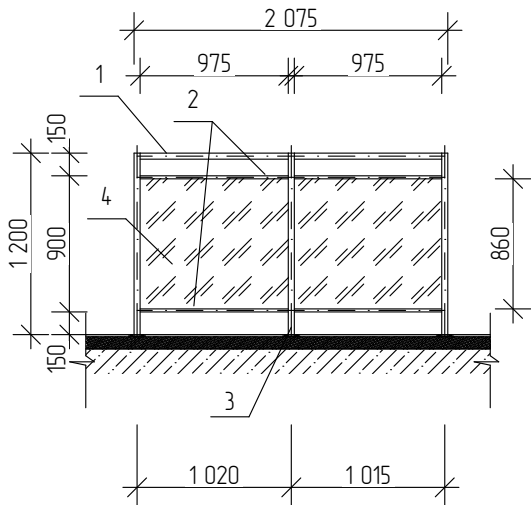
ОГ-7



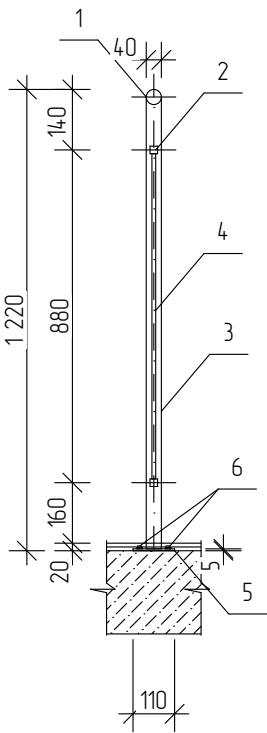
ОГ-14



ОГ-15



1-1



						АР1			
						Земельный участок с кадастровым номером 23:49:0301009:240 площадь 15 035 кв.м., расположенный по адресу: Краснодарский край, г.Сочи, Хостинский р-н, ул. Я.Фабрициуса 26,			
Изм.	Кол-во	Лист	№ док.	Подп.	Дата		Стадия	Лист	Листов
Разработал		Архитектор			06.23		Р	16	
						Ограждения			

Спецификация элементов ограждений (начало)					
Марка, поз.	Обозначение	Наименование	Кол-во	Масса, ед. кг	Прим. всего
1	2	3	4	5	6
1	Ограждение ОГ-1	Труба 40x2 ГОСТ 10704-91 С245 ГОСТ 27772-2015 L=5350	1	10.005	2 шт.
2		Профиль 20x2 ГОСТ 8639-82 С245 ГОСТ 27772-2015 L=965	10	1.038	
3		Профиль 40x2 ГОСТ 30245-2003 С245 ГОСТ 27772-2015 L=1200	6	2.772	
4		Стекло многослойное (триплекс 4+1+4) м²	7,35		
5		Лист 5x110x110 ГОСТ 19903-2015 С245 ГОСТ 27772-2015	6	0.475	
6		Анкер HILTI HSV M8x75 (или эквивалент) по 2 шт. на пластину	12		
1	Ограждение ОГ-2	Труба 40x2 ГОСТ 10704-91 С245 ГОСТ 27772-2015 L=2360	1	4.413	2 шт.
2		Профиль 20x2 ГОСТ 8639-82 С245 ГОСТ 27772-2015 L=965	4	1.038	
3		Профиль 40x2 ГОСТ 30245-2003 С245 ГОСТ 27772-2015 L=1200	3	2.772	
4		Стекло многослойное (триплекс 4+1+4) м²	2,94		
5		Лист 5x110x110 ГОСТ 19903-2015 С245 ГОСТ 27772-2015	3	0.475	
6		Анкер HILTI HSV M8x75 (или эквивалент) по 2 шт. на пластину	6		
1	Ограждение ОГ-3	Труба 40x2 ГОСТ 10704-91 С245 ГОСТ 27772-2015 L=960	1	1.795	2 шт.
2		Профиль 20x2 ГОСТ 8639-82 С245 ГОСТ 27772-2015 L=865	2	0.930	
3		Стекло многослойное (триплекс 4+1+4) м²	1,26		
1	Ограждение ОГ-4	Труба 40x2 ГОСТ 10704-91 С245 ГОСТ 27772-2015 L=1500	1	2.805	2 шт.
2		Профиль 20x2 ГОСТ 8639-82 С245 ГОСТ 27772-2015 L=1420	2	1.527	
3		Профиль 40x2 ГОСТ 30245-2003 С245 ГОСТ 27772-2015 L=1200	2	2.772	
4		Стекло многослойное (триплекс 4+1+4) м²	2,44		
5		Лист 5x110x110 ГОСТ 19903-2015 С245 ГОСТ 27772-2015	2	0.475	
6		Анкер HILTI HSV M8x75 (или эквивалент) по 2 шт. на пластину	4		
1	Ограждение ОГ-5	Труба 40x2 ГОСТ 10704-91 С245 ГОСТ 27772-2015 L=1570	1	2.936	2 шт.
2		Профиль 20x2 ГОСТ 8639-82 С245 ГОСТ 27772-2015 L=1340	2	1.441	
3		Стекло многослойное (триплекс 4+1+4) м²	2,31		
1	Ограждение ОГ-6	Труба 40x2 ГОСТ 10704-91 С245 ГОСТ 27772-2015 L=3350	1	6.265	4 шт.
2		Профиль 20x2 ГОСТ 8639-82 С245 ГОСТ 27772-2015 L=965	6	1.038	
3		Профиль 40x2 ГОСТ 30245-2003 С245 ГОСТ 27772-2015 L=1200	4	2.772	
4		Стекло многослойное (триплекс 4+1+4) м²	4,41		
5		Лист 5x110x110 ГОСТ 19903-2015 С245 ГОСТ 27772-2015	4	0.475	
6		Анкер HILTI HSV M8x75 (или эквивалент) по 2 шт. на пластину	8		

Спецификация элементов ограждений (продолжение)					
Марка, поз.	Обозначение	Наименование	Кол-во	Масса, ед. кг	Прим. всего
1	2	3	4	5	6
1	Ограждение ОГ-7	Труба 40x2 ГОСТ 10704-91 С245 ГОСТ 27772-2015 L=1255	1	2.347	3 шт.
2		Профиль 20x2 ГОСТ 8639-82 С245 ГОСТ 27772-2015 L=1125	2	1.210	
3		Профиль 40x2 ГОСТ 30245-2003 С245 ГОСТ 27772-2015 L=1200	1	2.772	
4		Стекло многослойное (триплекс 4+1+4) м²	1,94		
5		Лист 5x110x110 ГОСТ 19903-2015 С245 ГОСТ 27772-2015	1	0.475	
6		Анкер HILTI HSV M8x75 (или эквивалент) по 2 шт. на пластину	2		
1	Ограждение ОГ-8	Труба 40x2 ГОСТ 10704-91 С245 ГОСТ 27772-2015 L=680	1	1.271	3 шт.
2		Профиль 20x2 ГОСТ 8639-82 С245 ГОСТ 27772-2015 L=600	2	0.646	
3		Стекло многослойное (триплекс 4+1+4) м²	1,00		
1	Ограждение ОГ-9	Труба 40x2 ГОСТ 10704-91 С245 ГОСТ 27772-2015 L=5000	1	9.350	5 шт.
2		Профиль 20x2 ГОСТ 8639-82 С245 ГОСТ 27772-2015 L=965	8	1.038	
2.1		Профиль 20x2 ГОСТ 8639-82 С245 ГОСТ 27772-2015 L=660	2	0.710	
3		Профиль 40x2 ГОСТ 30245-2003 С245 ГОСТ 27772-2015 L=1200	6	2.772	
4		Стекло многослойное (триплекс 4+1+4) м²	6,89		
5		Лист 5x110x110 ГОСТ 19903-2015 С245 ГОСТ 27772-2015	6	0.475	
6	Анкер HILTI HSV M8x75 (или эквивалент) по 2 шт. на пластину	12			
1	Ограждение ОГ-10	Труба 40x2 ГОСТ 10704-91 С245 ГОСТ 27772-2015 L=3140	1	5.871	1 шт.
2		Профиль 20x2 ГОСТ 8639-82 С245 ГОСТ 27772-2015 L=1510	4	1.624	
3		Профиль 40x2 ГОСТ 30245-2003 С245 ГОСТ 27772-2015 L=1200	1	2.772	
4		Стекло многослойное (триплекс 4+1+4)	5,19		
5		Лист 5x110x110 ГОСТ 19903-2015 С245 ГОСТ 27772-2015	1	0.475	
6		Анкер HILTI HSV M8x75 (или эквивалент) по 2 шт. на пластину	2		

						АР1				
						Земельный участок с кадастровым номером 23:49:0301009:240 площадью 15 035 кв.м., расположенный по адресу: Краснодарский край, г.Сочи, Хостинский р-н, ул. Я.Фабрициуса 26,				
Изм.	Кол-во	Лист	№ док.	Подп.	Дата					
Разработал	Архитектор				06.23					
						Ограждения		Стадия	Лист	Листов
								Р	17	

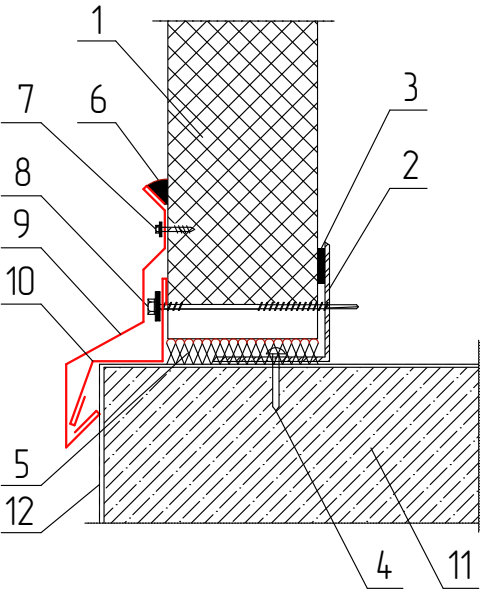
Спецификация элементов ограждений (окончание)					
Марка, поз.	Обозначение	Наименование	Кол-во	Масса, ед. кг	Прим. всего
1	2	3	4	5	6
1	Ограждение ОГ-11	Труба 40х2 ГОСТ 10704-91 С245 ГОСТ 27772-2015 L=1890	1	3.534	1 шт.
2		Профиль 20х2 ГОСТ 8639-82 С245 ГОСТ 27772-2015	4	0.952	
3		Профиль 40х2 ГОСТ 30245-2003 С245 ГОСТ 27772-2015	3	2.772	
4		Стекло многослойное (триплекс 4+1+4) м²	3,04		
5		Лист 5х110х110 ГОСТ 19903-2015 С245 ГОСТ 27772-2015	3	0.475	
6		Анкер HILTI HSV M8x75 (или эквивалент) по 2 шт. на пластину	6		
1	Ограждение ОГ-12	Труба 40х2 ГОСТ 10704-91 С245 ГОСТ 27772-2015 L=250	1	0.468	4 шт.
2		Профиль 20х2 ГОСТ 8639-82 С245 ГОСТ 27772-2015	2	0.182	
3		Стекло многослойное (триплекс 4+1+4) м²	0,29		
1	Ограждение ОГ-13	Труба 40х2 ГОСТ 10704-91 С245 ГОСТ 27772-2015 L=2440	1	4.563	2 шт.
2		Профиль 20х2 ГОСТ 8639-82 С245 ГОСТ 27772-2015	2	1.247	
3		Профиль 40х2 ГОСТ 30245-2003 С245 ГОСТ 27772-2015	3	2.772	
4		Стекло многослойное (триплекс 4+1+4) м²	4,00		
5		Лист 5х110х110 ГОСТ 19903-2015 С245 ГОСТ 27772-2015	3	0.475	
6		Анкер HILTI HSV M8x75 (или эквивалент) по 2 шт. на пластину	6		
1	Ограждение ОГ-14	Труба 40х2 ГОСТ 10704-91 С245 ГОСТ 27772-2015 L=5640	1	10.547	1 шт.
2		Профиль 20х2 ГОСТ 8639-82 С245 ГОСТ 27772-2015	8	1.455	
3		Профиль 40х2 ГОСТ 30245-2003 С245 ГОСТ 27772-2015	5	2.772	
4		Стекло многослойное (триплекс 4+1+4) м²	9,36		
5		Лист 5х110х110 ГОСТ 19903-2015 С245 ГОСТ 27772-2015	5	0.475	
6		Анкер HILTI HSV M8x75 (или эквивалент) по 2 шт. на пластину	10		
1	Ограждение ОГ-15	Труба 40х2 ГОСТ 10704-91 С245 ГОСТ 27772-2015 L=2080	1	3.889	1 шт.
2		Профиль 20х2 ГОСТ 8639-82 С245 ГОСТ 27772-2015	4	1.043	
3		Профиль 40х2 ГОСТ 30245-2003 С245 ГОСТ 27772-2015	2	2.772	
4		Стекло многослойное (триплекс 4+1+4) м²	3,37		
5		Лист 5х110х110 ГОСТ 19903-2015 С245 ГОСТ 27772-2015	2	0.475	
6		Анкер HILTI HSV M8x75 (или эквивалент) по 2 шт. на пластину	4		

						АР1			
						Земельный участок с кадастровым номером 23:49:0301009:240 площадью 15 035 кв.м., расположенный по адресу: Краснодарский край, г.Сочи, Хостинский р-н, ул. Я.Фабрициуса 26,			
Изм.	Кол-во	Лист	№ док.	Подп.	Дата				
Разработал	Архитектор				06.23			Стадия	Лист
								Р	18
								Спецификация ограждений	

УЗЛЫ КРЕПЛЕНИЯ СТЕНОВЫХ СЭНДВИЧ-ПАНЕЛЕЙ

ПРИМЫКАНИЕ К ЦОКОЛЮ

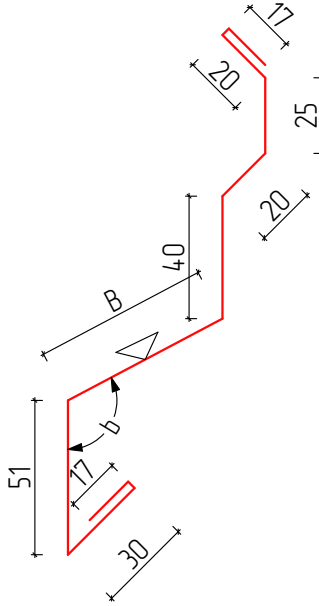
Вариант Б



- 1. Стеновая сэндвич-панель
- 2. Стальной цокольный ригель (по проекту)
- 3. Уплотнительная лента
- 4. Дюбель + шуруп (шаг 600 мм)
- 5. Утеплитель (минвата или монтажная пена)
- 6. Уплотняющая масса (мастика)
- 7. Самосверлящий шуруп (или заклепка)
- 8. Самосверлящий шуруп
- 9. Фасонный Элемент ФЭ-ЦЗ*
- 10. Фасонный Элемент ФЭ-Ц4*
- 11. Цоколь
- 12. Гидроизоляция (по проекту)

ФЭ-ЦЗ = Фасонный Элемент Цокольный 3

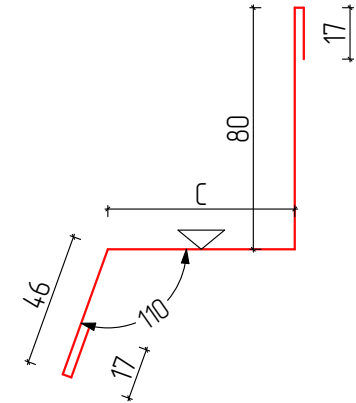
Длина детали 3 000 мм
Толщина материала 0,5 мм




A, мм	40	45	50	55	65	70	75	80	85	90
B, мм	60	65	70	75	80	85	90	95	100	105
b, °	119	117	115	113	111	110	109	108	107	106
Развертка, мм	280	285	290	295	300	305	310	315	320	325
Масса, кг	2,94	3,36	3,40	3,47	3,53	3,59	3,65	3,71	3,77	3,83
Предлагаемый элемент										

ФЭ-Ц4 = Фасонный Элемент Цокольный 4

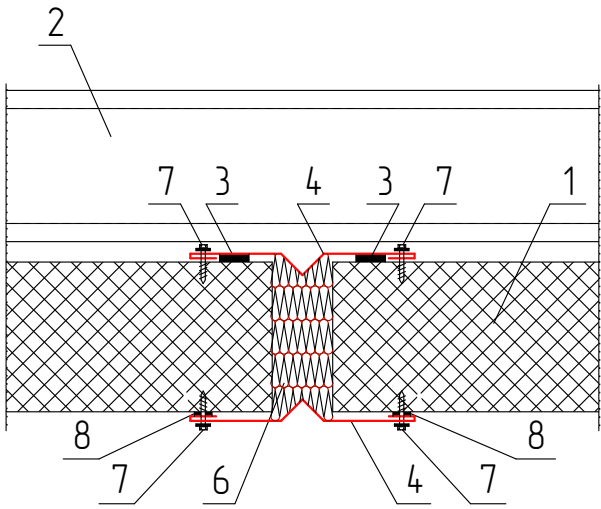
Длина детали 3 000 мм
Толщина материала 0,5 мм



A, мм	40	45	50	55	65	70	75	80	85	90
C, мм	60	65	70	75	80	85	90	95	100	105
Развертка, мм	220	225	230	235	240	245	250	255	260	265
Масса, кг	2,59	2,65	2,71	2,77	2,83	2,88	2,94	3,00	3,06	3,12
Предлагаемый элемент										

Знаком  обозначена окрашиваемая поверхность
* - данный фасонный элемент идеально подходит для ЕВРО панели и КЛАССИК панели

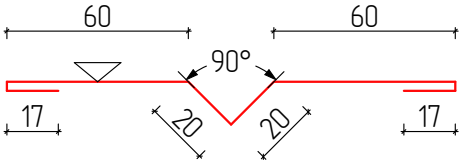
СТЕНОВОЙ ТЕМПЕРАТУРНЫЙ / ДЕФОРМАЦИОННЫЙ ШОВ



- 1. Стеновая сэндвич-панель
- 2. Стеновой ригель (показан условно)
- 3. Уплотнительная лента
- 4. Фасонный Элемент ФЭ-СЗ*
- 6. Утеплитель (минеральная вата или монтажная пена)
- 7. Самосверлящий шуруп (или заклепка)
- 8. Герметик для наружных работ

ФЭ-СЗ = Фасонный Элемент Стеновой 3

Длина детали 3 000 мм
Толщина материала 0,5 мм
Развертка 194 мм
Масса 2,28 кг



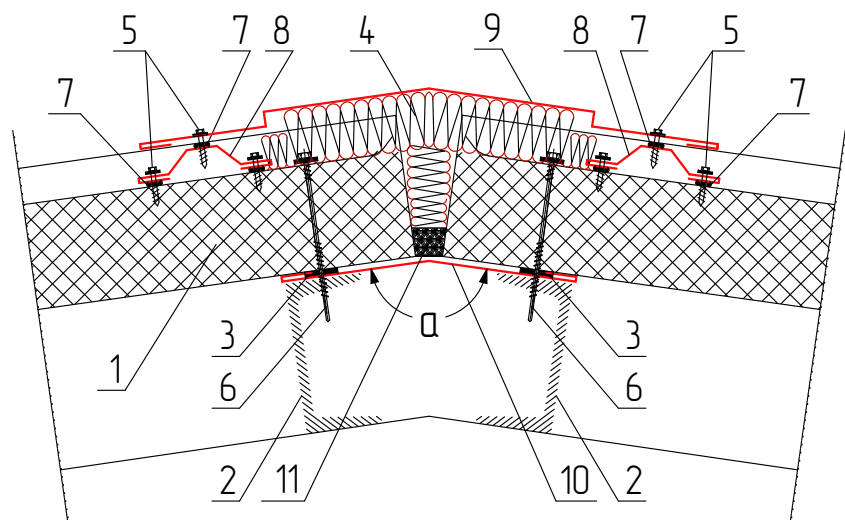
Примечание 1: температурные швы в конструкциях стен устраивают в местах стыковки панелей при вертикальном монтаже, по длине панелей – при их горизонтальном монтаже. Температуру нагревания стен определяют расчетом (с учетом технологических тепловыделений) по нормам строительной теплотехники и строительной климатологии.

Примечание 2: деформационно-усадочные швы в конструкциях стен устраивают в зданиях протяженностью более 40 м на расстоянии 20 м друг от друга, а также в местах перепада высот зданий или примыканий их к существующим зданиям.

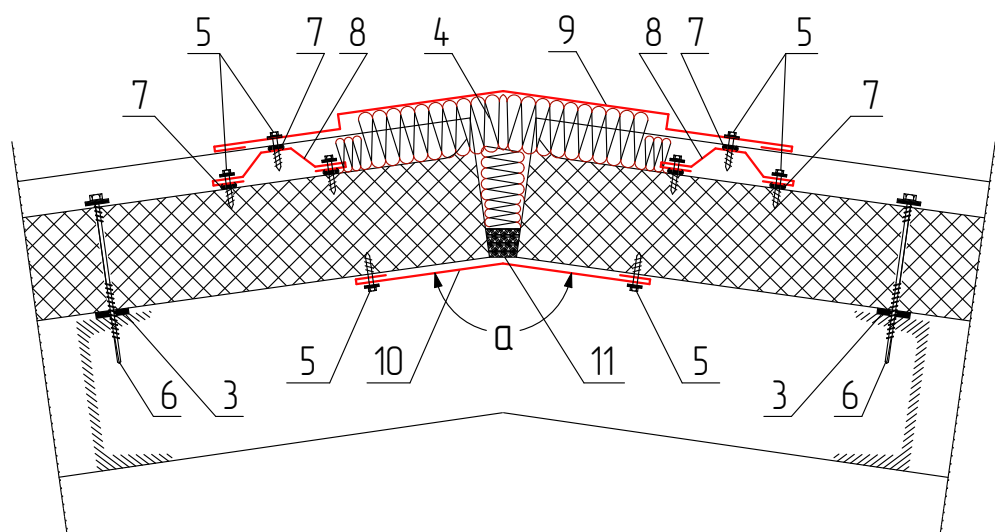
						АР1			
						Земельный участок с кадастровым номером 23:49:0301009:240 площадь 15 035 кв.м., расположенный по адресу: Краснодарский край, г.Сочи, Хостинский р-н, ул. Я.Фабрициуса 26,			
Изм.	Кол-во	Лист	№ док.	Подп.	Дата		Стadia	Лист	Листов
Разработал		Архитектор			06.23		Р	19	
						Узлы крепления стеновых сэндвич панелей			

УЗЛЫ КРЕПЛЕНИЯ КРОВЕЛЬНЫХ СЭНДВИЧ-ПАНЕЛЕЙ

КОНЕК
Вариант 1



Вариант 2



1. Кровельная сэндвич-панель

2. Кровельный прогон (показан условно)

3. Уплотнительная лента

4. Утеплитель (минвата, монтажная пена или водонепроницаемая полиуретановая прокладка)

5. Самосверлящий шуруп (или заклепка)
6. Самосверлящий шуруп

7. Герметик для наружных работ

8. Фасонный Элемент ФЭ-К2*

9. Фасонный Элемент ФЭ-К18*

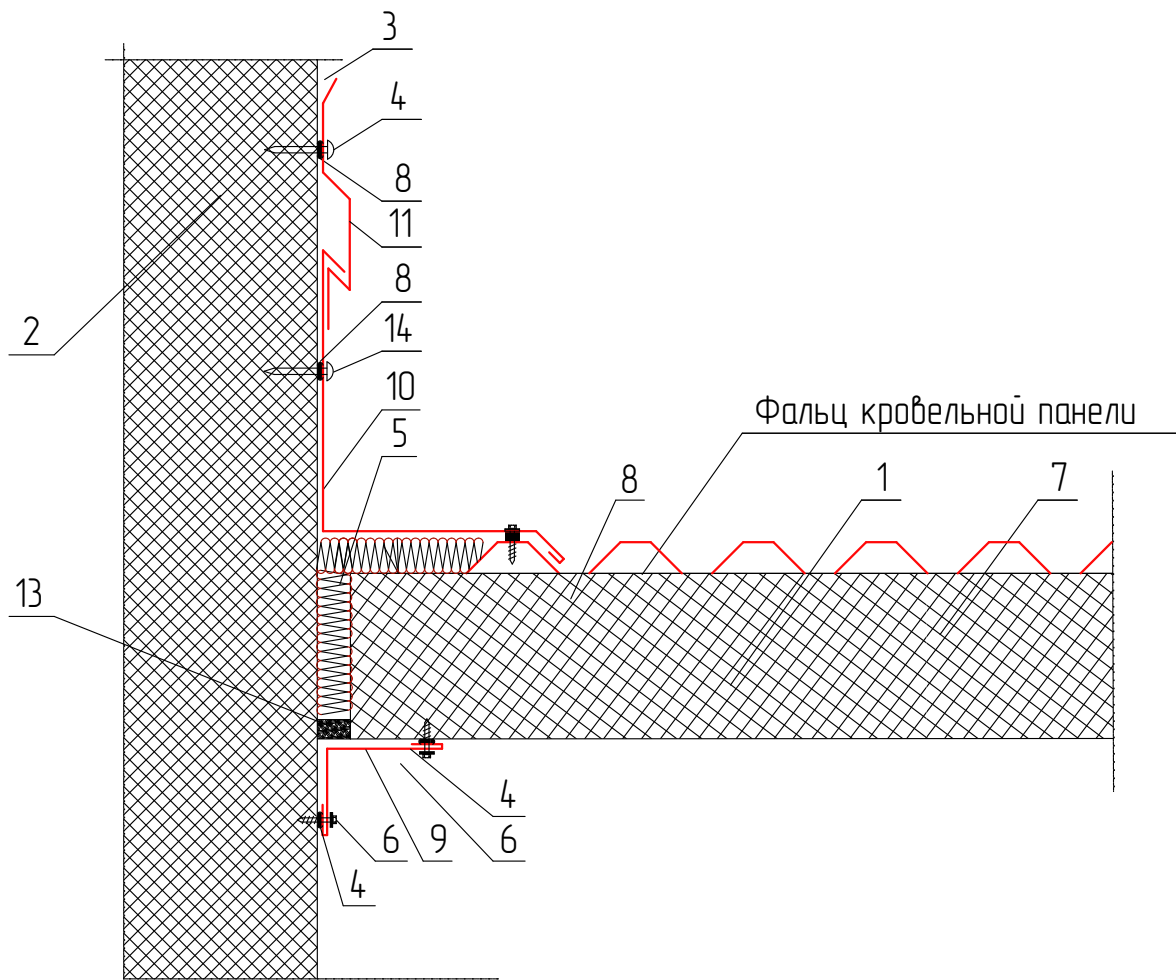
10. Фасонный Элемент ФЭ-К19*

11. Уплотняющая масса (мастика)

α - угол ската кровли

* - данный фасонный элемент идеально подходит для ЕВРО панели и КЛАССИК панели

ПРИМЫКАНИЕ КРОВЛИ К СУЩЕСТВУЮЩЕЙ СТЕНЕ



1. Кровельная сэндвич-панель

2. Существующая стена

3. Уплотняющая масса (мастика)

4. Дюбель + шуруп (шаг 500 мм)

5. Утеплитель (минвата, монтажная пена или водонепроницаемая полиуретановая прокладка)

6. Самосверлящий шуруп (или заклепка)

7. Самосверлящий шуруп

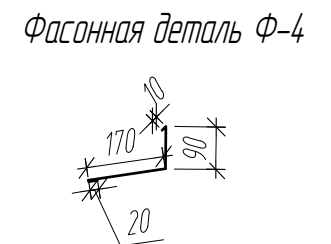
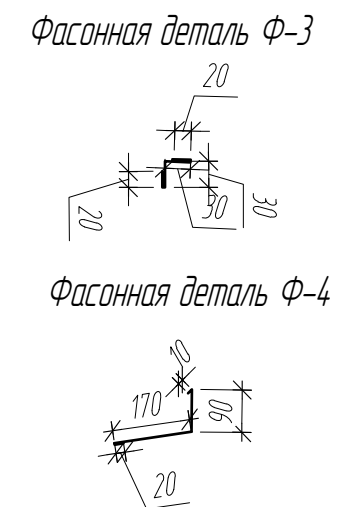
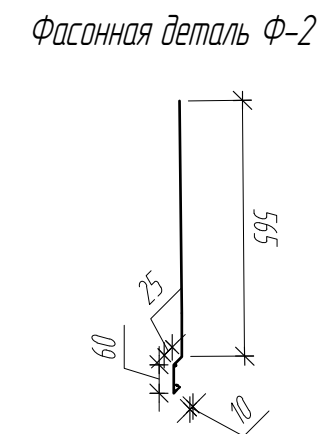
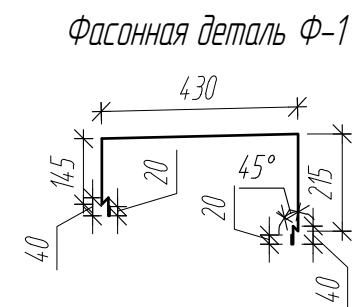
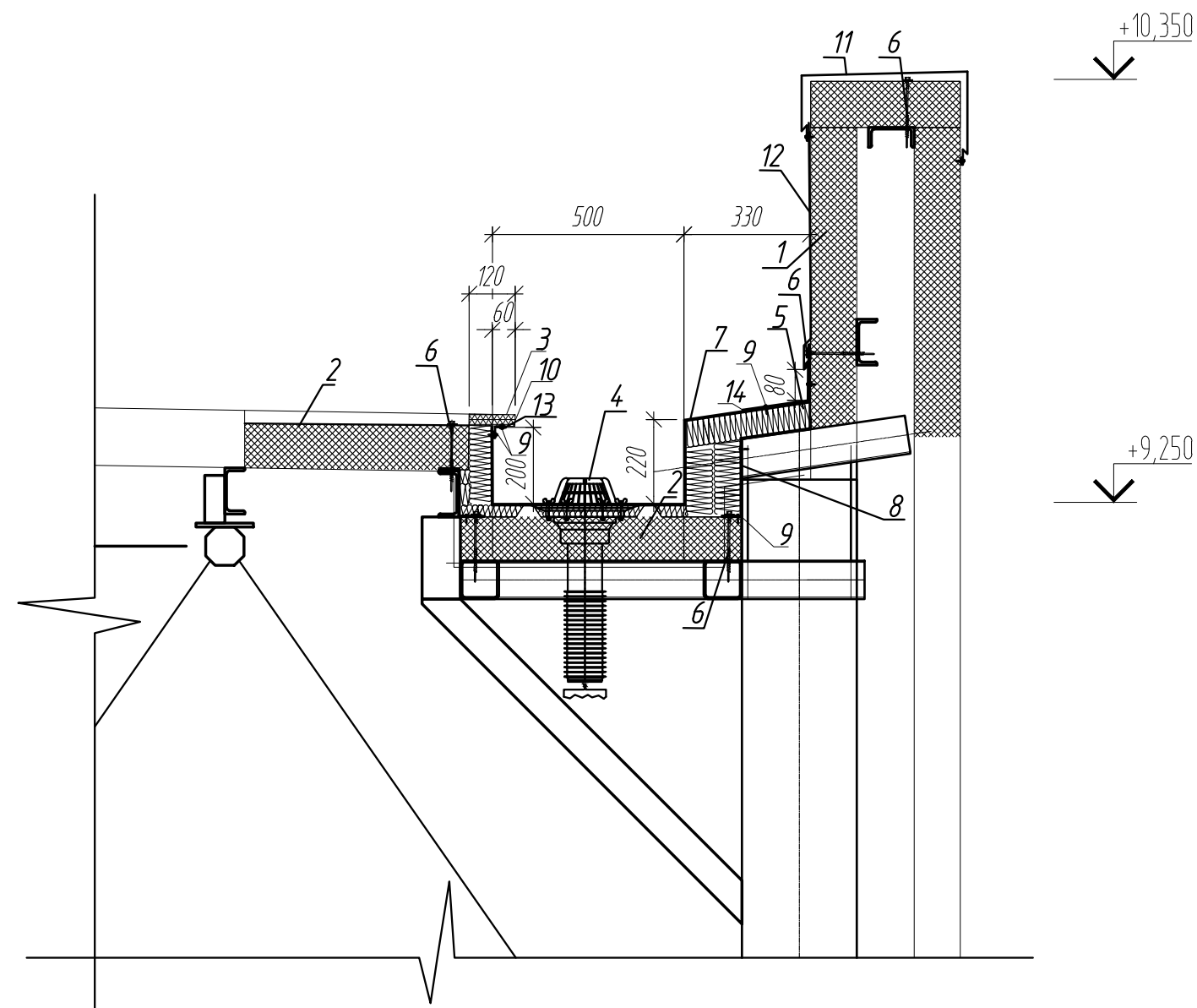
8. Герметик для наружных работ

9. Фасонный Элемент ФЭ-К1*

10. Фасонный Элемент ФЭ-К2*

11. Фасонный Элемент ФЭ-К14*

						АР1			
						Земельный участок с кадастровым номером 23:49:0301009:240 площадью 15 035 кв.м, расположенный по адресу: Краснодарский край, г.Сочи, Хостинский р-н, ул. Я.Фабрициуса 26,			
Изм.	Кол-во	Лист	№ док.	Подп.	Дата		Стадия	Лист	Листов
Разработал		Архитектор			06.23		Р	20	
						Узлы крепления кровельных сэндвич панелей			



1. Стеновая сэндвич-панель
2. Кровельная сэндвич-панель
3. Фальц кровельной панели
4. Водосточная воронка d=110 см. ВК
5. Утеплитель
6. Самосверлящий шуруп
7. Фасонный Элемент см. КМ
8. Фасонный Элемент см. КМ

9. Самосверлящий шуруп (или заклепка)
10. Герметик для наружных работ
11. Фасонная деталь Ф-1, 240 м.п.
12. Фасонная деталь Ф-2, 240 м.п.
13. Фасонная деталь Ф-3, 180 м.п.
14. Фасонная деталь Ф-4, 240 м.п.

						АР1			
						Земельный участок с кадастровым номером 23:49:0301009:240 площадью 15 035 кв.м., расположенный по адресу: Краснодарский край, г.Сочи, Хостинский р-н, ул. Я.Фабрициуса 26,			
Изм.	Кол-во	Лист	№ док.	Подп.	Дата		Стация	Лист	Листов
Разработал		Архитектор			06.23		Р	21	
						Узел крепления водосточной воронки			

